

ՇԻՆԱՐԱՐՈՒԹՅՈՒՆ
CONSTRUCTION
ՆՈՃԻ ԷՕԱԷՄՈՒՄ

Հիմնական միջոցների գործարկման ցուցանիշի մեջ ներառվում է շինարարությունն ավարտված և շահագործման հանձնված կազմակերպությունների, արտադրական և ոչ արտադրական նշանակության շինությունների ու կառույցների արժեքները, նոր շահագործվող մեքենաների, բոլոր տիպի տրանսպորտային միջոցների (մոնտաժման կարիք ունեցող և չունեցող, շինարարության նախահաշվի մեջ մտնող և չմտնող) արժեքները, գործիքների, գույքի և այլ առարկաների արժեքները, որոնք հաշվառված են հիմնական միջոցների մեջ, բազմամյա տնկիների (մրգատու, խաղողի այգիներ և այլն) արժեքը, հողերի ոռոգման և չորացման աշխատանքների արժեքը, հողերի բարելավման հետ կապված կապիտալ ծախսերը և հիմնական միջոցների արժեքի մեծացման հետ կապված այլ ծախսերը:

Շինարարության ծավալում ընդգրկվում են գործող արդյունաբերական, գյուղատնտեսական, տրանսպորտային, առևտրական և այլ կազմակերպությունների նոր շինարարության, վերակառուցման, ընդլայնման և տեխնիկական վերազինման ծախսերը, բնակարանային և մշակութային կառուցողական շինարարության ծախսերը:

Շինարարության ծավալում ընդգրկվում են բոլոր տեսակի շինարարական աշխատանքների ծախսերը, շինարարության նախահաշվով նախատեսված սարքավորումների մոնտաժի, մոնտաժման կարիք ունեցող կամ չունեցող սարքավորումների, շինարարության նախահաշվի մեջ մտցվող արտադրության գործիքների և տնտեսական գույքի, շինարարության նախահաշվի մեջ չմտնող մեքենաների և սարքավորումների ձեռք բերման ծախսերը, այլ կապիտալ աշխատանքների ծախսերը:

The indicator of capital assets exploitation includes the value of organizations, buildings and constructions of production and non-production importance with completed construction and put into operation, as well as value of newly exploited machines, all types of transport means (installed and not installed, included and excluded from the construction estimates), cost of tools, inventory, etc. which are registered in the capital assets, value of perennial plantations (fruit and grapes gardens etc.), value of works on land irrigation and drainage, capital expenditures related to the land quality improvement and other expenses connected with the increase of the capital assets value.

In the volume of construction includes: the costs of active industrial, agricultural, transport, commercial and other organizations on new construction, reconstruction, expansion and equipment. Expenses on construction of dwellings and buildings of cultural and everyday services are also included.

Construction includes expenses on all types of construction works: expenses on installation of equipment foreseen in the construction estimate, expenses on purchase of equipment requiring or not requiring an installation, purchase of production tools and inventory included in the construction estimate, purchase of machines and equipment not included in the construction estimate, other capital works.

Հիմնական միջոցների արժեքի մեջ ներառվում են արտադրական և ոչ արտադրական նշանակության շինությունների ու կառույցների արժեքները, նոր շահագործվող մեքենաների, բոլոր տիպի տրանսպորտային միջոցների (մոնտաժման կարիք ունեցող և չունեցող, շինարարության նախահաշվի մեջ մտնող և չմտնող) արժեքները, գործիքների, գույքի և այլ առարկաների արժեքները, որոնք հաշվառված են հիմնական միջոցների մեջ, բազմամյա տնկիների (մրգատու, խաղողի այգիներ և այլն) արժեքը, հողերի ոռոգման և չորացման աշխատանքների արժեքը, հողերի բարելավման հետ կապված կապիտալ ծախսերը և հիմնական միջոցների արժեքի մեծացման հետ կապված այլ ծախսերը:

Շինարարության ծավալում ընդգրկվում են գործող արդյունաբերական, գյուղատնտեսական, տրանսպորտային, առևտրական և այլ կազմակերպությունների նոր շինարարության, վերակառուցման, ընդլայնման և տեխնիկական վերազինման ծախսերը, բնակարանային և մշակութային կառուցողական շինարարության ծախսերը:

Շինարարության ծավալում ընդգրկվում են բոլոր տեսակի շինարարական աշխատանքների ծախսերը, շինարարության նախահաշվով նախատեսված սարքավորումների մոնտաժի, մոնտաժման կարիք ունեցող կամ չունեցող սարքավորումների, շինարարության նախահաշվի մեջ մտցվող արտադրության գործիքների և տնտեսական գույքի, շինարարության նախահաշվի մեջ չմտնող մեքենաների և սարքավորումների ձեռք բերման ծախսերը, այլ կապիտալ աշխատանքների ծախսերը:

Բնակելի շենքերի ընդհանուր (օգտակար) մակերեսը բաղկացած է բնակելի մակերեսից և օժանդակ տարածությունների մակերեսից: Բնակարանային և հյուրանոցային տիպի բնակելի տների, ինչպես նաև բնակարաններ պարունակող ոչ բնակելի շենքերի բնակելի մակերեսի մեջ ընդգրկվում է բնակարանի ներսում գտնվող բնակելի սենյակների՝ ճաշասենյակների, նրնջասենյակների, մանկական սենյակների և այլ բնակելի սենյակների մակերեսը:

Հանրակացարանների բնակելի մակերեսի մեջ հաշվի է առնվում միայն ննջասենյակների և ցերեկային ժամանցի սենյակների մակերեսը:

Օժանդակ տարածությունների թվին են պատկանում բնակարանի ներսում գտնվող խոհանոցը, միջանցքները, սանհանգույցները, լողասենյակները, հանդերձարանները, պահեստները, պահարանները: Հանրակացարաններում, բացի վերը նշվածներից, օժանդակ տարածությունների թվին են պատկանում նաև մշակութային կենտրոնային նշանակության և բժշկական ծառայության տարածությունները:

Օժանդակ տարածությունների մեջ են մտնում փակ պատշգամբները, լոջաները, նրկարավուն պատշգամբները, եթե դրանք նախատեսված են նախագծերի տեխնիկատնտեսական ցուցանիշներով:

Գործարկված բնակելի շենքերի ընդհանուր մակերեսի մեջ չեն մտնում նախասրահների, նախամուտքերի, աստիճանավանդակների, ընդհանուր միջանցքների մակերեսները, ինչպես նաև բնակելի տներին կից կառուցված ոչ բնակելի տարածքների մակերեսները:

The total floor space of dwelling-houses consists of actual living spaces and subsidiary spaces. The floor space at the dwelling-houses and hotels as well as non residential premises including housing rooms of residential flats: dinning-rooms, bedrooms, child-rooms and another ones. The dwelling dormitory spaces mean sleeping-rooms and day-time-rooms only.

Subsidiary spaces are considered spaces in the flats: kitchen, corridors, toilets, bathrooms, cloak rooms, storage, built-in-closets in the dwelling. In the hostels, besides the abovementioned spaces, the spaces of cultural and everyday and medical services are also considered subsidiary spaces. The verandas, lodges, long-form balconies are considered subsidiary spaces, if they are foreseen according to the technical and economic indicators of the project.

The floor spaces of halls, tambours, staircases, common corridors, as well as the floor spaces of non-residential premises close to dwellings are not included in the total actual living space.

Ի նսւայ (իւեալայ) իւիւաաւ աեււօ ալլ իա մնոլեօ եչ աեւիւ իւիւաաե ե իւիւաաե իամաււօ իլլ աւաիւե. Ա աեթօ իւիւաաւ աեււօ ալլ իա եաաօթօմիա ե աի-օեիւ-իլալ օեիա, ա օաւաա իաւե-ււօ չաիւե, ա ելօլծւօ ել արօնյ աեււա եաաօթօմ, աեթ-աաօնյ իւիւաաւ աեււօ ելլ իաօ: մոլի-աւօ, մ աւււ յօ, աաօնեօ ե աօօաւօ աեււօ ելլ իաօ ալ օօթե եաաօթօմ. Ա աեւիւ իւիւաաե իաւաւեօթե օ-եօմաաաօնյ օլիււի իւիւաաւ մ աւււ յօ ելլ իաօ ե իլլ իաօ ալա-իլալ ի ձաւաաիւ եյ.

Է իամաււ իլլ աւաիւ ելլ իօլլնյօնյ իլլ աւաիւ եյ, ձամ իւիւաաիւա ալօթե եաաօթօ: եօթիւ, ելծեալծւ, մալեօալիւա օչեւ, աալիւա ե աաձալիւա ելլ իաօմ, եաալիւա, առօլիւա օւաօմ. Էժլլ ա աւօալիլ յլօօմ, ա իաւաւեօթեյօ ե իլլաւաիւ իլլ աւաիւ ելլ իօլլնյօնյ օաւաա իլլ աւաիւ եյ եօւեօթիւ-աւօլալալ իալիա-ալիւ ե իաւեօլիւ իալեօաւաալիւ եյ.

Էծւօմա իծեաաօթօմիա աա-ձալաւ, ելաւե, օաձալաւ աեթ-արօնյ ա -եմի իամաււօ իլլ աւաիւե, աիւ իւ իձաօ-մ իօձալիւ օալիւեի-յելիլլ ե-աիւել ե իւեալաօալիւ ե իձաւօլա. Ի ա աեթ-արօնյ ալ աալա ա աւեմաա իաւա իւիւաաե աեււօ չաիւե: իւիւաաւ աաթեթաւ, օալ աօթիա, եամիւ-իւօ իւիւաալիւ իաւեօ ելծեալիւ, ա օաւաա իւիւաաե իաւեււօ իլլ աւաիւե, իծեմօլիւալիւ ե աեււլ ալլ ալ.

159. ՇԻՆԱՐԱՐՈՒԹՅԱՆ ՀԻՄՆԱԿԱՆ ՑՈՒՑԱՆԻՇՆԵՐԸ
MAIN INDICATORS OF CONSTRUCTION
Ի Ն Ի Ա Ի Օ Ա Ի Ի ԷԱՇԱԾԱԷԷ ՆՈԾԻ ԵՕԱԷՄՈԱԱ

(ընթացիկ գներով, մլն դրամ)
 (at current prices, mln. drams)

(â oaeoueo oai ao, i ef. adai ia)

	2004	2005	2006	2007	2008	2009	2010	
Հիմնական միջոցների գործարկումը Commissioning of fixed assets	6703.9	7622.5	10530.0	14693.7	14129.8	21679.6	26731.7	Âaiâ â aaeioaea i ni ia i o noaioa
Շինարարության ծավալը, ընդամենը Volume of constructions, total	9138.8	12596.5	17602.0	20810.1	25836.4	34480.8	42769.2	Î aua i no di eoaemuoa, ana i
այդ թվում՝ of which:								â oi i +enea:
շինմոնտաժային աշխատանքների construction and assembly work	7917.9	11419.8	15218.9	18974.2	24894.1	32005.8	40946.2	no di eoa eu i i- i i i oae i u a da i o u
այլ կապիտալ ծախսեր other capital expenses	1220.9	1176.7	2383.1	1835.9	942.3	2475.0	1823.0	i di +ea eai eoa eu i u a ca do a o u
Կապալային աշխատանքների ծավալը Volume of contract work	8957.1	14559.7	17703.5	23601.1	29072.9	38637.3	37403.7	Î aua i i i adya i u o da i o
Բնակելի շենքերի գործարկումը (հազ. մ ² ընդհանուր մակերես) Dwellings put in operation, (thsd. m ² of total space)	13.5	7.9	9.4	22.1	18.8	38.1	22.6	Âaiâ â aaeioaea ae eu o ai i ia (ou n. i ² i au ae i ef i u ae)

160. ՇԻՆԱՐԱՐՈՒԹՅԱՆ ՀԻՄՆԱԿԱՆ ՑՈՒՑԱՆԻՇՆԵՐԻ ԻՆԴԵՔՍՆԵՐԸ
INDICES OF MAIN INDICATORS OF CONSTRUCTION
Է Ի ԱՅԵՆՍ Ի Ն Ի Ա Ի Օ Ս Ի Ի ԷԱՇԱԾԱԷԷ ՆՈԾԻ ԵՕԱԷՄՈԱԱ

(տոկոսներով՝ նախորդ տարվա նկատմամբ)
 (in percents to previous year)

(â i di oai oao e i da au a o u ai o ai ao)

	2004	2005	2006	2007	2008	2009	2010	
Հիմնական միջոցների գործարկումը Commissioning of fixed assets	134.5	113.7	138.1	139.5	96.2	153.4	123.3	Âaiâ â aaeioaea i ni ia i o noaioa
Շինարարության ծավալը, ընդամենը Volume of constructions, total	105.1	137.8	139.7	118.2	124.2	133.5	124.0	Î aua i no di eoaemuoa, ana i
այդ թվում՝ of which:								â oi i +enea:
շինմոնտաժային աշխատանքների construction and assembly work	99.0	144.2	133.3	124.7	131.2	128.6	127.9	no di eoa eu i i- i i i oae i u a da i o u
այլ կապիտալ ծախսեր other capital expenses	175.8	96.4	202.5	77.0	51.3	262.7	73.7	i di +ea eai eoa eu i u a ca do a o u
Կապալային աշխատանքների ծավալը Volume of contract work	129.7	162.5	121.6	133.3	123.2	132.9	96.8	Î aua i i i adya i u o da i o
Բնակելի շենքերի գործարկումը Dwellings put in operation	84.9	58.5	119.0	235.1	85.1	202.7	59.3	Âaiâ â aaeioaea ae eu o ai i ia

161. ՇԻՆԱՐԱՐՈՒԹՅՈՒՆՆ ԸՍՏ ՄԵՓԱԿԱՆՈՒԹՅԱՆ ՁԵՎԵՐԻ
 CONSTRUCTION BY TYPES OF OWNERSHIP
 СТРОИТЕЛЬСТВО ПО ФОРМАМ СОБСТВЕННОСТИ

(ընթացիկ գներով, մլն դրամ)
 (at current prices, mln. drams)

(à èàéóùèò òáíàò, ì éí. àðàì íà)

	2004	2005	2006	2007	2008	2009	2010	
Շինարարության ծավալը, ընդամենը Volume of constructions, total	9138.8	12596.5	17602.0	20810.1	25836.4	34480.8	42769.2	Î áúàì ñòðì èòàèüñòáà, àñàáì
այդ թվում՝ ի հաշիվ միջոցների՝ of which by means of:								â òíì ÷ èñéà çà ñ-àò ñòááñòá:
պետական state	4500.6	7037.3	10806.4	13037.5	17582.5	26487.1	28082.4	ãí ñòáàðñòááí í ùò
ոչ պետական non-state	4302.9	5140.9	6429.5	6732.6	7212.8	6286.9	13005.8	í ááì ñòáàðñòááí í ùò
անհատ կառուցողների individual builders	335.3	418.3	366.1	1040.0	1041.1	1706.8	1681.0	è í äè àè ò à è ü ù ò çà ñòðì è ü è é í à
Տոկոսներով նախորդ տարվա նկատմամբ In percents to previous year								Â ì ò ì ó á í ò à ò è ì ò á à ü á à ó ù à ì ó á ì á ó
Շինարարության ծավալը, ընդամենը Volume of constructions, total	105.1	137.8	139.7	118.2	124.2	133.5	124.0	Î áúàì ñòðì èòàèüñòáà, àñàáì
ի հաշիվ միջոցների՝ of which by means of:								â òíì ÷ èñéà çà ñ-àò ñòááñòá:
պետական state	96.9	156.4	153.6	120.6	134.9	150.6	106.0	ãí ñòáàðñòááí í ùò
ոչ պետական non-state	114.4	119.5	125.1	104.7	107.1	87.2	206.9	í ááì ñòáàðñòááí í ùò
անհատ կառուցողների individual builders	116.6	124.8	87.5	284.1	100.1	163.9	98.5	è í äè àè ò à è ü ù ò çà ñòðì è ü è é í à

162. ՇԻՆԱՐԱՐՈՒԹՅԱՆ ԾԱՎԱԼՆ ԸՍՏ ՖԻՆԱՆՍԱՎՈՐՄԱՆ ԱՂՔՈՒՐՆԵՐԻ
 VOLUME OF CONSTRUCTION BY SOURCES OF FINANCING
 ОБЪЕМ СТРОИТЕЛЬСТВА ПО ИСТОЧНИКАМ ФИНАНСИРОВАНИЯ

(ընթացիկ գներով, մլն դրամ)
 (at current prices, mln. drams)

(à daeoueo oaião, i ei. adai ia)

	2004	2005	2006	2007	2008	2009	2010	
Շինարարության ծավալը, ընդամենը Volume of constructions, total	9138.8	12596.5	17602.0	20810.1	25836.4	34480.8	42769.2	Î áúái ñodíeoaéuioáa, áñáái
այդ թվում՝ ի հաշիվ of which by:								á õìì +eñéa çà ñ:áo:
պետական բյուջեի state budget	2939.7	5190.8	8342.2	10074.3	10493.5	12469.8	17712.8	áí ñóááðñoáái í íái áþææáòá
մարդասիրական օգնության միջոցների humanitarian relief	2061.7	3897.2	2499.7	3381.6	2839.6	2235.5	2701.3	ñóááñóá áóí áí èòáðí í é í ìì í ù è
օտարերկրյա ներդրումների foreign investments	1306.0	317.3	1589.0	632.5	1868.0	2494.4	6101.6	èí ì ñ ó á í í ú ó è í á á ñ è ò è é
կազմակերպությունների սեփական միջոցների own resources of organizations	886.9	557.8	969.3	2464.9	3535.3	5201.8	7019.4	ñ á ñ ó á á í í ú ó ñ ó á á ñ ó á í ð á á í è ç á ò è é
անհատ կառուցողների միջոցների assets of individual builders	335.3	418.3	366.1	1040.0	1041.1	1706.8	1681.0	ñ ó á á ñ ó á è í à è à è á ó à è ú í ú ó ç á ñ ó ð í è ú è è í á
այլ other	1609.2	2215.1	3835.7	3216.8	6058.9	10372.5	7553.1	á ð ó á è á
Տոկոսներով ընդամենի նկատմամբ In percents to total								Ã ÿ ð í ó á í ó á ò è è è ð í á ó
Շինարարության ծավալը, ընդամենը Volume of constructions, total	100.0	100.0	100.0	100.0	100.0	100.0	100.0	Î áúái ñodíeoaéuioáa, áñáái
այդ թվում՝ ի հաշիվ of which by:								á õìì +eñéa çà ñ:áo:
պետական բյուջեի state budget	32.2	41.2	47.4	48.4	40.6	36.2	41.4	áí ñóááðñoáái í íái áþææáòá
մարդասիրական օգնության միջոցների humanitarian relief	22.5	30.9	14.2	16.3	11.0	6.5	6.3	ñóááñóá áóí áí èòáðí í é í ìì í ù è
օտարերկրյա ներդրումների foreign investments	14.3	2.5	9.0	3.0	7.3	7.2	14.3	èí ì ñ ó á í í ú ó è í á á ñ è ò è é
կազմակերպությունների սեփական միջոցների own resources of organizations	9.7	4.4	5.5	11.8	13.7	15.1	16.4	ñ á ñ ó á á í í ú ó ñ ó á á ñ ó á í ð á á í è ç á ò è é
անհատ կառուցողների միջոցների assets of individual builders	3.7	3.3	2.1	5.0	4.0	4.9	3.9	ñ ó á á ñ ó á è í à è à è á ó à è ú í ú ó ç á ñ ó ð í è ú è è í á
այլ other	17.6	17.7	21.8	15.5	23.4	30.1	17.7	á ð ó á è á

Շինարարություն-Construction- Հոմոգենոս

163. ՇԻՆԱՐԱՐՈՒԹՅԱՆ ԾԱՎԱԼՆ ԸՍՏ ՏՆՏԵՍՈՒԹՅԱՆ ՃՅՈՒՂԵՐԻ
 VOLUME OF CONSTRUCTION BY BRANCHES OF ECONOMY
 Ի ԱՍՈՒ ՈՐՈՇԻ ԵՃԱԵՄՈՒՅՈՒՆ Ի Ի ՕԹԱՆԵՑԻ ԿԵՒ Ի Ի ԵԵԵ

(ընթացիկ գներով)
 (at current prices)

(â òàéóùèò óáí àò)

	2004	2005	2006	2007	2008	2009	2010	Ի ԵԻ. adai ra
Մլն դրամ Mln. drams								
Շինարարության ծավալը, ընդամենը Volume of construction, total	9138.8	12596.5	17602.0	20810.1	25836.4	34480.8	42769.2	Ի áúáí ñoðí èðàéúñoàà, ãñãí
այդ թվում of which:								â òíì ÷èñèà:
արդյունաբերություն industry	1753.2	562.3	2117.6	2141.9	2509.2	3941.0	6184.9	í ðíì ùòèáí í ñòù
գյուղատնտեսություն agriculture	3.7	5.7	1705.2	1100.9	974.2	245.9	401.7	ñàéúñéíá òíçýèñoáí
տրանսպորտ և կապ transport and communication	2133.0	2915.3	2002.1	3068.5	4237.3	2857.1	4577.6	òðáí ñí ì òð è ñáýçú
առևտուր trade	72.1	67.9	119.4	352.1	1120.5	819.9	1172.2	òí ðáí áèý
բնակարանային տնտեսություն housing facilities	1593.0	2772.0	3666.5	3535.1	3848.4	7760.9	5717.5	æèèèùí í á òíçýèñoáí
կոմունալ տնտեսություն communal services	1113.6	2303.0	3229.7	4243.3	4440.5	7130.0	6873.7	èí ì ì óí æéúí í á òíçýèñoáí
կրթություն education	613.9	1075.6	1264.7	1170.1	1184.1	3335.0	3949.8	í á ðàçí áá í è á
վշակույթ culture	226.4	363.7	470.0	786.2	1249.9	930.7	1182.8	éòèùòò ð à
առողջապահություն public health	154.4	230.6	156.3	160.6	931.8	1445.3	1206.3	çà ð à á í ò ð á í á í è á
այլ others	1475.5	2300.4	2870.5	4251.4	5340.5	6015.0	11502.7	í ð ÷ è á
Տոկոսներով ընդամենի նկատմամբ In percents to total								Á ì ò ò á í ò à ò è è ò ì á ò
Շինարարության ծավալը, ընդամենը Volume of construction, total	100.0	100.0	100.0	100.0	100.0	100.0	100.0	Ի áúáí ñoðí èðàéúñoàà, ãñãí
այդ թվում of which:								â òíì ÷èñèà:
արդյունաբերություն industry	19.2	4.5	12.0	10.3	9.7	11.4	14.5	í ð í ì ù ò è á í í ñ ò ù
գյուղատնտեսություն agriculture	0.1	0.1	9.7	5.3	3.8	0.7	0.9	ñ à é ú ñ é í á ò í ç ý è ñ ó á í
տրանսպորտ և կապ transport and communication	23.3	23.1	11.4	14.7	16.4	8.3	10.7	ò ð á í ñ í ì ò ð è ñ á ý ç ú
առևտուր trade	0.8	0.5	0.7	1.7	4.3	2.4	2.7	ò í ð á í á è ý
բնակարանային տնտեսություն housing facilities	17.4	22.0	20.8	17.0	14.9	22.5	13.4	æ è è è ù í í á ò í ç ý è ñ ó á í
կոմունալ տնտեսություն communal services	12.2	18.3	18.3	20.4	17.2	20.7	16.1	è í ì ì ó í æ é ú í í á ò í ç ý è ñ ó á í
կրթություն education	6.7	8.5	7.2	5.6	4.6	9.7	9.2	í á ð à ç í á á í è á
վշակույթ culture	2.5	2.9	2.7	3.8	4.8	2.7	2.8	é ò è ù ò ò ð à
առողջապահություն public health	1.7	1.8	0.9	0.8	3.6	4.2	2.8	ç à ð à á í ò ð á í á í è á
այլ others	16.1	18.3	16.3	20.4	20.7	17.4	26.9	í ð ÷ è á

Շինարարություն-Construction- Cõðí èõàèüñõáí

164. ՀԻՄՆԱԿԱՆ ՄԻՋՈՑԵՐԻ ԳՈՐԾԱՐԿՈՒՄՆ ԸՍՏ ՏՆՏԵՍՈՒԹՅԱՆ ՃՅՈՒՂԵՐԻ
 COMMISSIONING OF FIXED ASSETS BY BRANCHES OF ECONOMY
 ԱՁԻ Ե՝ ԱՁԵՆՈՁԵՂ Ի ՆԻ Ի ԱԻ ՄՕ ՆՃԱՆՈՁ Ի Ի Ի ՕԾԱՆԵՑԻ ԿԵԻ Ի Ի ԵԷԷ

(ընթացիկ գներով, մլն դրամ)
 (at current prices, mln. drams)

(à õàèóüèõ õáí àõ, ì èí. äðàì íà)

	2004	2005	2006	2007	2008	2009	2010	
Ընդամենը Total	6703.9	7622.5	10530.0	14693.7	14129.8	21679.6	26731.7	Ãñááí
այդ թվում՝ of which:								â õìì ÷ èñèà:
արդյունաբերություն industry	1012.4	1906.8	1472.8	1405.4	1966.9	2516.8	2844.0	ì ðì ì ù õèáí ì ì ñõü
գյուղատնտեսություն agriculture	3.7	5.7	1705.2	1087.3	68.3	195.9	334.0	ñàèüñèí à õì çýèñõáí
տրանսպորտ և կապ transport and communications	1166.9	194.5	617.5	1125.2	1327.9	884.7	4573.2	õðáí ì ì ì ðõ è ñáýçü
առևտուր trade	68.4	60.9	95.3	310.1	97.3	17.6	92.6	õì ðáí à èý
բնակարանային տնտեսություն (ներառյալ անհատական շինարարությունը) housing construction (including individual construction)	1553.3	2265.5	1858.7	3325.8	2262.1	5521.3	4313.3	æèèèüí í à õì çýèñõáí (àèèþ÷àý èí àèàèáõàèüí í à ñõðí èõàèüñõáí)
կոմունալ տնտեսություն communal services	1345.8	1480.2	1254.1	2778.6	3087.4	5403.5	4787.4	èì ì ì õí àèüí í à õì çýèñõáí
կրթություն education	216.9	244.4	1159.0	464.0	637.4	1880.3	2043.1	í à ðàçí à à í è à
մշակույթ culture	62.8	135.0	490.0	464.4	733.4	95.5	823.0	èõèüõõðà
առողջապահություն public health	8.5	89.1	450.1	11.9	361.4	455.3	64.5	çà ðááí ì õðáí á í è à
այլ others	1265.2	1240.4	1427.3	3721.0	3587.7	4708.7	6856.6	ì ðì ÷ è à

ԲՆԱԿԱՐԱՆԱՅԻՆ ԵՎ ՍՈՑԻԱԼ-ՄՇԱԿՈՒԹՅԱՅԻՆ ՇԻՆԱՐԱՐՈՒԹՅՈՒՆ
 DWELLING AND SOCIAL AND CULTURAL CONSTRUCTION
 ԱԷԷԷՍ Ի Ի Ա Է ՆԻ ՕԵԱԷՍԻ Ի -ԷՕԷՍՕՕԹԻ Ի Ա ՆՕԹԻ ԵՕԱԷՍՈՁԻ

165. ԲՆԱԿԵԼԻ ՏՆԵՐԻ ԳՈՐԾԱՐԿՈՒՄԸ
 DWELLINGS PUT IN OPERATION
 ԱՁԻ Ե՝ ԱՁԵՆՈՁԵՂ ԱԷԷՍՕ ԱԻ Ի Ի Ա

(1000 մ² ընդհանուր մակերես)
 (1000 m² of total space)

(1000 ì² íáçáé íèìüáèè)

	2004	2005	2006	2007	2008	2009	2010	
Գործարկվել են բնակելի տներ, ընդամենը Dwellings put in operation- total	13.5	7.9	9.4	22.1	18.8	38.1	22.6	Введено æèèúõ áíì íà – всего
ի հաշիվ միջոցների՝ by means of:								â õìì ÷ èñèà çà ñ÷àõ ñõááñõá:
պետական state	10.0	2.5	4.7	7.8	4.8	18.2	11.4	áí ñõáá ðñõáá í ù õ
նչ պետական non state	3.5	5.4	4.7	14.3	14.0	19.9	11.2	í ááí ñõáá ðñõáá í ù õ

Շինարարություն-Construction- Հոմոլոգիա

	2004	2005	2006	2007	2008	2009	2010	
դրանցից՝ of which:								ըջ ի ըծ:
անհատ կառուցողների individual builders	3.5	4.1	4.2	10.6	14.0	19.9	11.2	էի ձեձեձոձեձի ուծ Շանծիւււււ
Կառուցվել են բնակելի տներ 1000 բնակչի հաշվով, մ ² Dwellings put in operation per thsd. persons, m ²	98.3	57.4	68.5	159.2	134.1	269.4	157.5	՚ ի նծիււււ ձեձ ուծ ձիւ ձա ձ ծան-ձոձ իձ 1000 -ձէի ձե ի ձնեձիւ, ի ²

166. ԿԱՌՈՒՑՎԱԾ ԲՆԱԿԱՐԱՆՆԵՐԻ ՔԱՆԱԿԸ
NUMBER OF CONSTRUCTED APARTMENTS
×ԵՆԵՒ Ի Ի ՆՈԾԻ ԱՐ Ի ՈՅ ԷԱՁԾԵԾ

	2004	2005	2006	2007	2008	2009	2010	
Կառուցված բնակարան- ների քանակը, ընդամենը Number of constructed apartments, total	107	75	105	202	160	353	206	×եձեւ ի ի նծիւււ ի ուծ էաձծԵԾ – ձնաձ
ի հաշիվ միջոցների՝ of which by means of:								ձ ու ձ -էձեձ Շա ձն-ձո նծաձո:
պետական by state	86	41	78	105	69	243	142	ձն ուձոձոձա ի ուծ
ոչ պետական by non-state	21	34	27	97	91	110	64	ի ձն ուձոձոձա ի ուծ
դրանցից՝ of which:								ըջ ի ըծ:
անհատ կառուցողների by individual builders	21	19	20	50	91	110	64	էի ձեձեձոձեձի ուծ Շանծիււււ
Բնակարանների միջին չափը, մ ² ընդհանուր մակերես Average space of apartments, m ² of total space	126.1	105.3	89.5	109.6	117.2	107.9	109.8	ձնաձիււ ձեձ ձա ձիւ ձ ի ձուձէ ի ըիւ ձաձ

167. ՍՈՑԻԱԼ-ՄՇԱԿՈՒԹԱՅԻՆ ՆՇԱՆԱԿՈՒԹՅԱՆ ՕԲՅԵԿՏՆԵՐԻ ԳՈՐԾԱՐԿՈՒՄԸ
MAIN SOCIAL AND CULTURAL FACILITIES COMMISSIONED
ВВОД В ДЕЙСТВИЕ ОБЪЕКТОВ СОЦИАЛЬНО-КУЛЬТУРНОГО НАЗНАЧЕНИЯ

	2004	2005	2006	2007	2008	2009	2010	
Ընդամենը Total								Ձնաձ
Նախադպրոցական հիմնարկներ, տնի Pre-school institutions, places	75	-	-	-	-	-	-	Ձիւ ձեձիււ ուձ ո-ձաձաձիււ, ի ձո
Հանրակրթական դպրոցներ, աշակերտական տնի Secondary schools, pupils places	690	212	1049	284	272	356	1286	՚ ձնաձիւ ձաձ ձա- ձաձիւ ուձ ձեձիււ, ո-ձիւ ը-ձնեձ ի ձո
Ամբուլատոր-պոլիկլինիկական հիմնարկներ, հաճախումներ հերթափոխում Out-patient and dispensary institution, visits per shift	-	-	200	-	-	-	-	Ձիւ ձոձաձիւ ձիւ- ի ըեձեձիւ ը-ձնեձ ո-ձաձաձիււ, ըյ, ի ձնաձիւ ըյ ձ մ ձիւ
Քաղաքներում In urban areas								Ձն ձիւ ձաձ

Շինարարություն-Construction- Coddì èòàèüñòáî

	2004	2005	2006	2007	2008	2009	2010	
Նախադպրոցական հիմնարկներ, տեղ Pre-school institutions, places	75	-	-	-	-	-	-	Äîøéíèüí úà ò÷ðàæäáí èý, ì àñò
Հանրակրթական դպրոցներ, աշակերտական տեղ Secondary schools, pupils places	-	-	625	-	-	-	560	Î áúáíáðàçíäá-òàèüí úà øéíèü, ò÷áí è÷áñèèò ì àñò
Ամբուլատոր-պոլիկլինիկական հիմնարկներ, հաճախումներ հերթափոխում Out-patient and dispensary institution, visits per shift	-	-	200	-	-	-	-	Àì áóèàòí ðíí-ííèèèèèí è÷áñèèà ò÷ðàæäáí èý, ìíñáúáí èý á ñì áí ó
Գյուղերում In rural areas								Ã ñàèàò
Նախադպրոցական հիմնարկներ, տեղ Pre-school institutions, places	-	-	-	-	-	-	-	Äîøéíèüí úà ò÷ðàæäáí èý, ì àñò
Հանրակրթական դպրոցներ, աշակերտական տեղ Secondary schools, pupils places	690	212	424	284	272	356	726	Î áúáíáðàçíäá-òàèüí úà øéíèü, ò÷áí è÷áñèèò ì àñò
Ամբուլատոր-պոլիկլինիկական հիմնարկներ, հաճախումներ հերթափոխում Out-patient and dispensary institution, visits per shift	-	-	-	-	-	-	-	Àì áóèàòí ðíí-ííèèèèèí è÷áñèèà ò÷ðàæäáí èý, ìíñáúáí èý á ñì áí ó

ՇԻՆԱՐԱՐԱԿԱՆ ԳՈՐԾՈՒՆԵՈՒԹՅՈՒՆ

CONSTRUCTION ACTIVITY

СТРОИТЕЛЬНАЯ ДЕЯТЕЛЬНОСТЬ

168. ՇԻՆԱՐԱՐԱԿԱՆ ԿԱԶՄԱԿԵՐՊՈՒԹՅՈՒՆՆԵՐԻ ԳՈՐԾՈՒՆԵՈՒԹՅԱՆ ՀԻՄՆԱԿԱՆ ՑՈՒՑԱՆԻՇՆԵՐԸ

MAIN INDICATORS OF ACTIVITY OF CONSTRUCTION ORGANIZATIONS

ОСНОВНЫЕ ПОКАЗАТЕЛИ ДЕЯТЕЛЬНОСТИ СТРОИТЕЛЬНЫХ ОРГАНИЗАЦИЙ

(վաստացի գործող գներով, մլն դրամ)
(at current prices, mln. drams)

(á òàèðè÷áñèè äàèñòáíáàáøèò òáíáò, ì éí. äðáí íá)

	2004	2005	2006	2007	2008	2009	2010	
Կապալային աշխատանքների ծավալը, ընդամենը* Volume of contract work – total*	8957.1	14559.7	17703.5	23601.1	29072.9	38637.3	37403.7	Î áúáì ìíáðýáí úò ðááíò – áñááí *
Սեփական ուժերով կատարված կապալային աշխատանքի ծավալը Volume of contract work performed by the use of own resources	8040.9	13484.5	16758.7	22331.1	26911.3	35752.7	35999.7	Î áúáì ìíáðýáí úò ðááíò, áúí íéí ýáí úò ñ áñòááí í úì è ñèèáí è
Աշխատողների միջին ցուցակային թվաքանակը շինարարությունում, մարդ** Total average payroll number of workers in construction, persons*	2799	3179	3474	3632	3737	4050	4149	Ñðááí áñí èñí ÷ í àý ÷ èñèáí í ìòü ðááí òí èéí á á ñò ðí èòàèüñòáá, ÷ áéí ááè**

*) Ըստ ներկայացված հաշվետվությունների:
According to presented reports.
Î ì ì ðááñòááèáí í úì ìò÷áðáì .

**) Ընդգրկված են միայն վարձու աշխատողները:
Including hired workers only.
Áèèð÷áí ú òíèüéí í ááì í úá ðááòòí èèè.

169. ՄԵՓԱԿԱՆՈՒԹՅԱՆ ՏԱՐԲԵՐ ՁԵՎԵՐԻ ԾԵՆԱՐԱՐԱԿԱՆ ԿԱԶՄԱԿԵՐՊՈՒԹՅՈՒՆՆԵՐԻ ԿՈՂՄԻՑ ԿԱՏԱՐՎՈՂ ԿԱՊԱԼԱՅԻՆ ԱԾԽԱՏԱՆՔՆԵՐԻ ԾԱՎԱԼ
 VOLUME OF CONTRACT WORK PERFORMED BY CONSTRUCTION ORGANIZATIONS OF DIFFERENT TYPES OF OWNERSHIP
 Ի ԱՎԱԻ Ի Ի ԱԾԵՅԱԻ ՍՕ ԾԱԱԻ Օ, ԱՕԻ Ի ԷԻ ԵՅԱԻ ՍՕ ՆՈԾԻ ԷՕՆԵՍԻ ՍԻ Է Ի ԾԱԱԻ ԷՇԱՕԷՅԻ Է ԾԱՇԷԷ՝Ի ՍՕ ՕԻ ԾԻ ՆԻ ԱՆՕԱԱԻ Ի Ի ՆՕԷ

(փաստացի գործող գներով, մլն. դրամ)
 (at current prices, mln. drams)

(Գ ՕձԵԹԷ՝ԱՆԷ ԶԱԵՆՈՒՆԱԾԵԹ ՕԱԻ ԱՕ, Ի ԷԻ. ԱԾԱԻ ԻԱ)

	2004	2005	2006	2007	2008	2009	2010	
Կապալային աշխատանքների ծավալը, ընդամենը Volume of contract work total	8957.1	14559.7	17703.5	23601.1	29072.9	38637.3	37403.7	Ի աւաի Ի Ի ածյաի սօ ծաաիօ – աճաի
այդ թվում՝ ըստ սեփականության ձևերի of which by ownership types:								ա օի Ի Ի Ի Ի ՕԻ ԾԻ ԱԻ ՆԻ ԱՆՕԱԱԻ Ի Ի ՆՕԷ:
պետական state-owned	293.6	793.6	985.4	745.3	1894.4	2432.0	1988.1	աի նօաածնօաաի Ի այ
նչ պետական non-state-owned	8663.5	13766.1	16718.1	22855.8	27178.5	36205.3	35415.6	Ի աի նօաածնօաաի Ի այ
տոկոսներով ընդամենի նկատմամբ in percent of total								ա Ի ԾԻ ՕԱԻ ՕԱՕ Է ԷՕԻ ԱՕ
Կապալային աշխատանքների ծավալը, ընդամենը Volume of contract work total	100.0	100.0	100.0	100.0	100.0	100.0	100.0	Ի աւաի Ի Ի ածյաի սօ ծաաիօ – աճաի
այդ թվում՝ ըստ սեփականության ձևերի of which by ownership types:								ա օի Ի Ի Ի Ի ՕԻ ԾԻ ԱԻ ՆԻ ԱՆՕԱԱԻ Ի Ի ՆՕԷ:
պետական state-owned	3.3	5.5	5.5	3.2	6.5	6.3	5.3	աի նօաածնօաաի Ի այ
նչ պետական non-state-owned	96.7	94.5	94.5	96.8	93.5	93.7	94.7	Ի աի նօաածնօաաի Ի այ

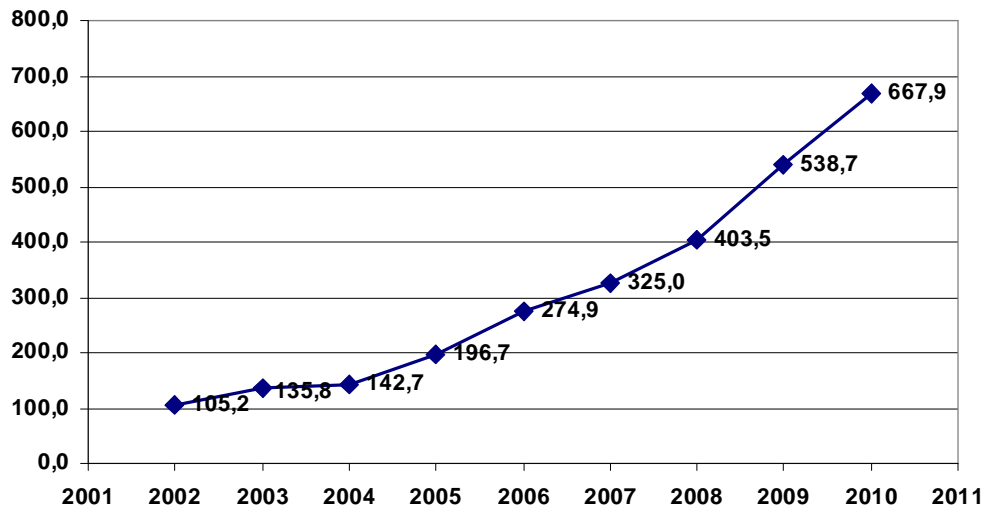
Շինարարություն-Construction- Coddì èòàèüñòáì

ՇԻՆԱՐԱՐՈՒԹՅԱՆ ԾԱՎԱԼԸ (փաստացի գործող գներով)

VOLUME OF CONSTRUCTION (at current prices)

Î ÁÚÁÎ ÑÒԾÎ ÈԾÁÈÜÑÒÁÁ (в фактически действующих ценах)

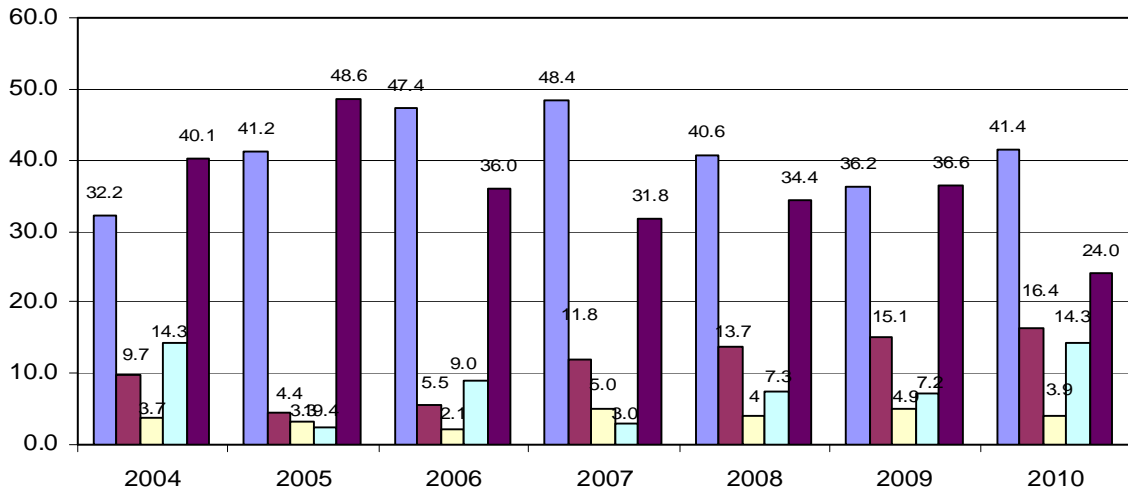
տոկոսներով՝ 2001թ. նկատմամբ- in percents to 2001- в процентах к 2001 г.



ՇԻՆԱՐԱՐՈՒԹՅԱՆ ԾԱՎԱԼՆ ԸՍՏ ՖԻՆԱՆՍԱՎՈՐՄԱՆ ԱՂԲՅՈՒՐՆԵՐԻ
VOLUME OF CONSTRUCTION BY SOURCES OF FINANCING

Î ÁÚÁÎ ÑÒԾÎ ÈԾÁÈÜÑÒÁÁ ՍԻՏՉՈՒԿԱՄ ՓԻՆԱՆՏԻՐՈՎԱՆԻԱ

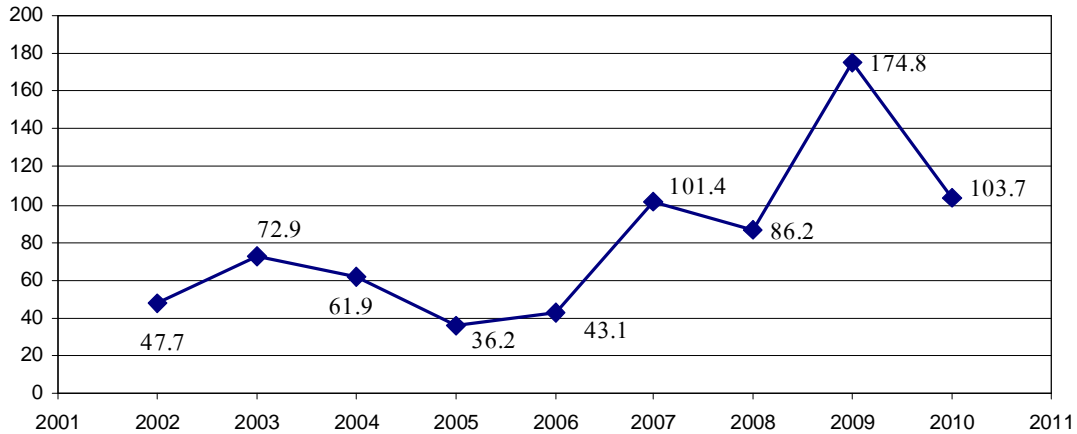
տոկոսներով՝ ընդամենի նկատմամբ-in percents to total-в процентах к итогу



- պետական բյուջե-state budget-государственный бюджет
- կազմակերպությունների միջոցներ-resources organizations-средства организаций
- բնակչության միջոցներ-population funds- средства населения
- օտարերկրյա ներդրումներ-foreign investment-иностранные инвестиции
- այլ-other-другие

ԲՆԱԿԵԼԻ ՏՆԵՐԻ ԳՈՐԾԱՐԿՈՒՄԸ (հազար քառակուսի մետր ընդհանուր մակերես)
DWELLINGS PUT IN OPERATION (thousand square metres of total space)
ԱՒԻ Ը Ը ԱՅԵՆՈՒՅԵՆ ԶԵՔԵՍՕ ԱՒ Ի Ի (тысяча квадратных метров общей площади)

տոկոսներով՝ 2001թ. նկատմամբ-in percents to 2001- в процентах к 2001 г.



ԲՆԱԿԵԼԻ ՏՆԵՐԻ ԳՈՐԾԱՐԿՈՒՄՆ ԸՍՏ ՖԻՆԱՆՍԱՎՈՐՄԱՆ ՀԱՏՎԱԾՆԵՐԻ
DWELLINGS PUT IN OPERATION BY SECTORS OF FINANCING
ԱՒԻ Ը Ը ԱՅԵՆՈՒՅԵՆ ԶԵՔԵՍՕ ԱՒ Ի Ի (по секторам финансирования)

հազար քառակուսի մետր ընդհանուր մակերես- thousand square metres of total space-
 тысяч квадратных метров общей площади

