

ԲՆԱԿՉՈՒԹՅԱՆ ԶԲԱՂՎԱԾՈՒԹՅՈՒՆԸ EMPLOYMENT ՇԱԻ ԿՕԻ ՆՕՍ Ի ԱՆՈՒԹՅԱԻ ԷԵ

Աշխատանքային ռեսուրսների, տնտեսապես ակտիվ բնակչության և տնտեսության մեջ զբաղվածների թվաքանակի վերաբերյալ տվյալները ներկայացված են միջին տարեկան հաշվարկով:

Աշխատանքային ռեսուրսներ հասկացությունը ներառում է աշխատունակ բնակչության հատվածը: Աշխատանքային ռեսուրսներում ընդգրկված են տնտեսապես ակտիվ բնակչությունը (այսինքն՝ բոլոր աշխատողները և գործազուրկները), աշխատունակ տարիքի սովորողները, արտադրությունից կտրված ուսուցմամբ և տնտեսապես պասիվները (չաշխատող և աշխատանք չփնտրող աշխատունակ անձինք):

Աշխատանքային ռեսուրսները ձևավորվում են աշխատունակ տարիքի աշխատունակ բնակչությունից (անձինք, ովքեր գտնվում են այն տարիքային սահմանում, որ ազգային օրենսդրությամբ ընդունված է որպես աշխատունակ, բացառությամբ I և II խմբի չաշխատող հաշմանդամների և արտոնյալ պայմաններով կենսաթոշակ ստացող չաշխատող քաղաքացիների) աշխատող կենսաթոշակառուները և աշխատող դեռահասները:

Տնտեսապես ակտիվ բնակչության մեջ ներառվում են զբաղված բնակչությունը և գործազուրկները, ովքեր ստեղծում են աշխատանքի շուկան՝ (աշխատուժի առաջարկի մատով) ապրանքների և ծառայությունների արտադրության համար:

Տնտեսապես ոչ ակտիվ բնակչության մեջ ներառվում են աշխատունակ տարիքի ցերեկային ուսուցմամբ և արտադրությունից կտրված սովորողներն ու ուսանողները, տնային տնտեսություն վարողները, երեխաներին ու հիվանդ հարազատներին խնամողները, ինչպես նաև այն անձինք, ովքեր զանազան պատճառներով չեն աշխատում և աշխատանք չեն փնտրում:

Զբաղվածներ են համարվում ինչպես վարձու (անկախ նրանից աշխատանքը եղել է մշտական,

Data on the number of labour resources, economically active population, and people employed in the economy are in average annual calculation.

Labour resources cover the part of the population who have the ability to work. Labour resources include all economically active population (i.e. all employed and unemployed persons), able-bodied students not participating in production, and economically non-active population (able-bodied persons not working and not seeking employment).

Labour resources are formed from: able-bodied population at working age (persons defined by national legislation as aged employable excluding not working invalids of the Groups I and II and not working citizens who receive privileged oldage pensions); working pensioners and working teenagers.

Economically active population includes all employed and unemployed population, who develop labour market (related to labour force supply) for production of goods and services.

Economically non-active population covers working age students in daytime course and not participating in production; persons engaged in housekeeping, taking care of children or sick relatives, and also persons, who do not work for various reasons and do not look for a job.

Employed persons are both wage-earners (irrespective whether this work was constant, temporary,

Անկախ իրենցից ընթացիկում զբաղված ժամօրյա, չեղմունքա-առէն երկարաժամկետ զբաղված և շաբաթը մեկ անգամ ժամացում զբաղված զբաղված և միջին տարեկան հաշվարկով:

Ինչպես աշխատող և աշխատանք չփնտրող աշխատունակ անձինք, որոնք աշխատունակ տարիքի մեջ են և ունենում աշխատունակ բնակչության հատվածը: Աշխատանքային ռեսուրսներում ընդգրկված են տնտեսապես ակտիվ բնակչությունը (այսինքն՝ բոլոր աշխատողները և գործազուրկները), աշխատունակ տարիքի սովորողները, արտադրությունից կտրված ուսուցմամբ և տնտեսապես պասիվները (չաշխատող և աշխատանք չփնտրող աշխատունակ անձինք):

Օրենսդրությամբ ընդունված է որպես աշխատունակ, բացառությամբ I և II խմբի չաշխատող հաշմանդամների և արտոնյալ պայմաններով կենսաթոշակ ստացող չաշխատող քաղաքացիների) աշխատող կենսաթոշակառուները և աշխատող դեռահասները:

Աշխատունակ բնակչության մեջ ներառվում են զբաղված բնակչությունը և գործազուրկները, ովքեր ստեղծում են աշխատանքի շուկան՝ (աշխատուժի առաջարկի մատով) ապրանքների և ծառայությունների արտադրության համար:

Աշխատունակ տարիքի աշխատող կենսաթոշակառուները և աշխատող դեռահասները:

Քաղաքացիները և օտարերկրացիները, ովքեր աշխատանք են փնտրում:

Ժամանակավոր, սեզոնային, պատահական կամ միանգամյա) այնպես էլ ոչ վարձու աշխատողները, ովքեր ստանում են եկամուտ վարձու աշխատողների ներգրավմամբ կամ առանց վարձու աշխատողների, տարբեր պատճառներով աշխատանքից բացակայողները, ընտանիքի առանց վարձատրման աշխատող անդամները:

Պաշտոնապես գրանցված գործազուրկներ համարվում են հանրապետության տարածքում մշտապես բնակվող աշխատունակ տարիքի աշխատունակ քաղաքացիները, ովքեր դիտարկվող ժամանակաշրջանում աշխատանք (եկամտաբեր զբաղմունք) չեն ունեցել, աշխատանք են փնտրել զբաղվածության տարածքային ծառայությունների օգնությամբ, պատրաստ են եղել անմիջապես կամ օրենսդրությամբ սահմանված ժամանակաշրջանի ընթացքում անցնել աշխատանքի:

Գրանցված գործազրկության մակարդակը հաշվարկվում է որպես պաշտոնապես գրանցված գործազուրկների թվաքանակի հարաբերություն տնտեսապես ակտիվ բնակչության թվաքանակի նկատմամբ:

Գործազրկության նպաստ նշանակվում է աշխատունակ տարիքի (16 և բարձր) այն քաղաքացիներին, ովքեր գրանցված են զբաղվածության տարածքային ծառայություններում և ԼՂՀ օրենսդրության համաձայն ունեն գործազուրկի կարգավիճակ:

seasonal, occasional, or one-time) and non wage-earners, who receive income with or without hired workers, those who are temporarily not at work for some reasons, family non paid workers.

Officially registered unemployed are able-bodied citizens at working age who are resident in the territory of the Republic, and who in the examined period do not have work (profitable activity), were seeking for a job with the aid of employment territorial services and who were ready to begin work immediately or during the period defined by legislation.

Registered unemployment rate is calculated as rate of the number of officially registered unemployed to the number of economically active population .

Unemployment benefits are paid to the able-bodied citizens (of the age of 16 years and above) unemployed citizens who, registered with employment territorial services and according to NKR legislation they have status of unemployed.

յօժի մասնակցություն, աճուսանական, առարհական, երկարամյա) այնպես էլ ոչ վարձու աշխատողները, ովքեր ստանում են եկամուտ վարձու աշխատողների ներգրավմամբ կամ առանց վարձու աշխատողների, տարբեր պատճառներով աշխատանքից բացակայողները, ընտանիքի առանց վարձատրման աշխատող անդամները:

Օժիվական գործազուրկները են ոչ-աշխատողները օժիվականներն աշխատունակ քաղաքացիները, ովքեր դիտարկվող ժամանակաշրջանում աշխատանք (եկամտաբեր զբաղմունք) չեն ունեցել, աշխատանք են փնտրել զբաղվածության տարածքային ծառայությունների օգնությամբ, պատրաստ են եղել անմիջապես կամ օրենսդրությամբ սահմանված ժամանակաշրջանի ընթացքում անցնել աշխատանքի:

Օժիվական գործազրկության մակարդակը հաշվարկվում է որպես պաշտոնապես գրանցված գործազուրկների թվաքանակի հարաբերություն տնտեսապես ակտիվ բնակչության թվաքանակի նկատմամբ:

Գործազրկության նպաստ նշանակվում է աշխատունակ տարիքի (16 և բարձր) այն քաղաքացիներին, ովքեր գրանցված են զբաղվածության տարածքային ծառայություններում և ԼՂՀ օրենսդրության համաձայն ունեն գործազուրկի կարգավիճակ:

27. ԱՇԽԱՏԱՆՔԱՅԻՆ ՌԵՍՈՒՐՍՆԵՐԸ, տարեվերջին
LABOUR RESOURCES, at the end of the year
ՕԾՕԱԻ ԲԱՆ ԺԱՆՈՒՆԻ, ի և ԵՆԻ ԵՆ ԵՆ

(մարդ)
(persons)

(=աճիւն)

	2004	2005	2006	2007	2008	2009	2010	
Աշխատանքային ռեսուրսներ Labour resources	78089	79023	81298	82046	84268	84352	83400	Օծօաիւն Ժանօնի
Տնտեսապես ակտիվ բնակչությունը Economically active population	54682	56375	58159	59116	61967	62323	61473	Կէիւն Ե-աճիւն ԵՆԵՆԻ ԵՆ ԵՆ
Զբաղված են տնտեսության ճյուղերում, ընդամենը Total number of those employed in the branches of economy	51404	52860	54599	56112	58503	58792	58028	Հայ ԿՕՄ Ի Ի Օծաճիւն Կէիւն ԵՆԵՆ – ԲԱՆԻ
այդ թվում՝ of which:								Ե ԵՆԻ =Եճիւն:
վարձու աշխատողներ, ներառյալ անհատ ձեռնարկատերերը employees including private entrepreneurs	34348	37776	39515	41028	44093	45652	46891	Ի ԵՆ ԵՆ ԵՆ ԵՆԵՆԵՆ, ԵՆԵՆ-ԵՆ ԵՆԵՆ ԵՆ ԵՆԵՆԵՆ ԵՆ ԵՆԵՆԵՆ
ինքնազբաղվածներ self-employed population	17056	15084	15084	15084	14410	13140	11137	ԵՆ ԵՆԵՆԵՆԵՆ ԵՆ ԵՆԵՆԵՆԵՆ
Պաշտոնապես գրանցված գործազուրկներ, ընդամենը Officially registered unemployed-total	3278	3515	3560	3004	3464	3531	3445	Օֆիցիալնօ շարեգիտրիւրոււն ԵՆԵՆԵՆԵՆԵՆ
Տնտեսապես ոչ ակտիվ բնակչություն Economically non-active population	23407	22648	23139	22930	22301	22029	21927	Կէիւն Ե-աճիւն ԵՆԵՆԵՆԵՆ ԵՆ ԵՆԵՆԵՆԵՆ
աշխատունակ տարիքի սովորողները, արտադրությունից կտրված ուսուցմամբ able-bodied students not participating in production	5084	6086	6609	6435	5658	5241	4994	Ե-ԵՆԵՆԵՆ Ե ԵՆԵՆԵՆԵՆ ԵՆԵՆԵՆԵՆ ԵՆԵՆԵՆԵՆ ԵՆԵՆԵՆԵՆ ԵՆԵՆԵՆԵՆ ԵՆԵՆԵՆԵՆ ԵՆԵՆԵՆԵՆ
տնային տնտեսության մեջ զբաղված աշխատունակ տարիքի աշխատունակ բնակչությունը և այլք able-bodied population at working age engaged in household and others	18323	16562	16530	16495	16643	16788	16933	ԵՆԵՆԵՆԵՆԵՆ ԵՆԵՆԵՆԵՆԵՆ ԵՆԵՆԵՆԵՆԵՆ ԵՆԵՆԵՆԵՆԵՆ ԵՆԵՆԵՆԵՆԵՆ ԵՆԵՆԵՆԵՆԵՆ ԵՆԵՆԵՆԵՆԵՆ ԵՆԵՆԵՆԵՆԵՆ

Տոկոսներով աշխատանքային ռեսուրսների նկատմամբ

In percents to labour resources

Ե ԵՆԵՆԵՆԵՆ ԵՆԵՆԵՆԵՆԵՆ ԵՆԵՆԵՆԵՆԵՆ

Աշխատանքային ռեսուրսներ Labour resources	100.0	100.0	100.0	100.0	100.0	100.0	100.0	Օծօաիւն Ժանօնի
---	-------	-------	-------	-------	-------	-------	-------	----------------

Բնակչության զբաղվածություն-Employment-Շափյուղի ինտեգրացիոն

	2004	2005	2006	2007	2008	2009	2010	
Տնտեսապես ակտիվ բնակչությունը Economically active population	70.0	71.3	71.5	72.1	73.5	73.9	73.7	Միլիոն մարդ միլիոն մարդ
Զբաղված են տնտեսության ճյուղերում, ընդամենը Total number of those employed in the branches of economy	65.8	66.9	67.2	68.4	69.4	69.7	69.6	Շափյուղի ինտեգրացիոն միլիոն մարդ
այդ թվում of which:								միլիոն մարդ:
վարձու աշխատողներ, ներառյալ անհատ ձեռնարկատերերը employees including private entrepreneurs	44.0	47.8	48.6	50.0	52.3	54.1	56.2	միլիոն մարդ միլիոն մարդ
ինքնազբաղվածներ self-employed population	21.8	19.1	18.6	18.4	17.1	15.6	13.4	միլիոն մարդ միլիոն մարդ
Պաշտոնապես գրանցված գործազուրկներ, ընդամենը Officially registered unemployed-total	4.2	4.4	4.4	3.7	4.1	4.2	4.1	Официально зарегистрированные всего
Տնտեսապես ոչ ակտիվ բնակչություն Economically non-active population	30.0	28.7	28.5	27.9	26.5	26.1	26.3	Միլիոն մարդ միլիոն մարդ
աշխատունակ տարիքի սովորողները, արտադրությունից կտրված ուսուցմամբ able-bodied students not participating in production	6.5	7.7	8.1	7.8	6.7	6.2	6.0	միլիոն մարդ միլիոն մարդ
տնային տնտեսության մեջ զբաղված աշխատունակ տարիքի աշխատունակ բնակչությունը և այլք able-bodied population at working age engaged in household and others	23.5	21.0	20.3	20.1	19.8	19.9	20.3	միլիոն մարդ միլիոն մարդ
Պաշտոնական գործազրկության մակարդակը * Registered unemployment rate*	6.0	6.2	6.1	5.1	5.6	5.7	5.6	Պրոցենտ պրոցենտ

* Տոկոսներով տնտեսապես ակտիվ բնակչության նկատմամբ:
In percents to economically active population.
Ա իմաստով ընդհանուր ինտեգրացիոն շափյուղի ինտեգրացիոն

**28. ՊԱՇՏՈՆԱՊԵՍ ԳՐԱՆՑՎԱԾ ԳՈՐԾԱԶՈՒՐԿՆԵՐԻ ԹՎԱՔԱՆԱԿԻ ԲԱԾԱՌԻՄՆ ԸՍՏ ՍԵՌԻ
DISTRIBUTION OF OFFICIALLY REGISTERED UNEMPLOYED BY SEX
ՃԱՆԻ ՃԱՌԱՅԱԿ ԵՂ ×ԵՆԵԱԿ Ի Ի ՆՈՔ Ի ՕԵՕԵԱԵՄԻ Ի ՇԱՃԱՅԵՆՈՑԵԾԻ ԱՂԻ Ի ՍՐ
ԱՇՇԱՂԻ ՕԻ ՍՐ Ի Ի Ի ԵՐ**

(մարդ)
(persons)

(=:աճիաճ)

	2004	2005	2006	2007	2008	2009	2010	
Զբաղվածության ծառայությունում գրանցված գործազուրկները, տարեվերջին* Number of registered unemployed in the employment services at the end of year*	3278	3515	3560	3004	3464	3531	3445	ՇաճաճեճոճԵԾԻ աճի ր աճճաճի ՕԻ ա ճԵՕաճա Շահյօ՞մոս րաճաճի աճի ր
տղամարդ males	246	304	319	237	267	250	222	ր Օաճ:ԵԻ Ս
կին females	3032	3211	3241	2767	3197	3281	3223	աճի սԵԻ Ս
18-30 տարեկան երիտասարդներ youth 18–30 years old	1561	1622	1615	1746	1851	1820	1455	ր րԵԻաճաճի ր 18–30 Եաճ

* Բացի պաշտոնավան գրանցված գործազուրկությունից, գոյություն ունի նաև թաքնված գործազուրկություն:
Besides the officially registered unemployment there is also hidden form of unemployment.
Ի ր ԵԻ ր ՕԵՕԵաճաճի ր ՇաճաճեճոճԵԾԻ աճի ր Ե աճճաճի ՕԻ Ե ՕԻ աճաճաճ Եաճաճ ճԵԾԻ աճի ր աճաճաճի ՕԻ Ե ր

**29. ՊԱՇՏՈՆԱՊԵՍ ԳՐԱՆՑՎԱԾ ԳՈՐԾԱԶՈՒՐԿՆԵՐԻ ԹՎԱՔԱՆԱԿԻ ԲԱԾԱՌԻՄՆ ԸՍՏ ԿՐԹՈՒԹՅԱՆ
DISTRIBUTION OF OFFICIALLY REGISTERED UNEMPLOYED BY EDUCATION
ՃԱՆԻ ՃԱՌԱՅԱԿ ԵՂ ×ԵՆԵԱԿ Ի Ի ՆՈՔ Ի ՕԵՕԵԱԵՄԻ Ի ՇԱՃԱՅԵՆՈՑԵԾԻ ԱՂԻ Ի ՍՐ
ԱՇՇԱՂԻ ՕԻ ՍՐ Ի Ի ՕԲՐԱԶՈՎԱՆԻՍՆՈՒ**

(մարդ)
(persons)

(=:աճիաճ)

	2004	2005	2006	2007	2008	2009	2010	
Ընդամենը գործազուրկները Total-unemployed	3278	3515	3560	3004	3464	3531	3445	ԲսԵԵՐ-ճաճճաճի ՕԻ սա
ըստ կրթության by education								ր ՕԲՐԱԶՈՎԱՆԻՍՆՈՒ
բարձրագույն higher	347	398	439	487	578	627	584	ԵՄՏԵԵ
միջնակարգ մասնագիտական secondary specialized	883	993	992	930	1078	1097	1118	սԵՐԵՆԵ-սԵԿՑԻԱԿՆՈՒ
հիմնական ընդհանուր general basic	1956	2024	2047	1516	1725	1714	1624	ր ճի րաճի Ե րաճաճ
միջնակարգ (ըրիվ) ընդհանուր secondary (complete) general	92	100	82	71	83	93	119	ճճաճի ԵԵ (րՈՒՆՈՒ) րաճաճ

**30. ԶԲԱՂՎԱԾՆԵՐՆ ԸՍՏ ՏՆՏԵՍՈՒԹՅԱՆ ՀՍՏՎԱԾՆԵՐԻ
EMPLOYED POPULATION BY SECTORS OF ECONOMY
ՀԱՆՅԱԿՆԵՐԻ ՆԱԿԵԼԵՆԻ ՈՒ ՍԵԿՏՈՐԱՄ ԵՂՈՒՄԻԿԻ**

(մարդ)
(persons)

(=:աճիաճ)

	2004	2005	2006	2007	2008	2009	2010	
Ընդամենը* Total*	34348	37776	39515	41028	44093	45652	46891	Ղաճաճի *
այդ թվում՝ of which:								ա ՕԻ ր րԵՆԵաճ:

Բնակչության զբաղվածություն-Employment-Շափյօժի ու ի առեւի ԵՅ

	2004	2005	2006	2007	2008	2009	2010	
պետական և համայնքային state and municipal	21392	21952	22654	23338	24744	25820	26746	աի ու առ ժողովուրդի ԵՅ Ե ի օժի տեղի ԵՅ
մասնավոր private	12330	15108	16057	16907	18552	19067	19389	- առ ի ԵՅ
հասարակական կազմակերպություններ, հիմնադրամներ public organizations, funds	626	716	804	783	797	765	756	ի առ առ ժողովուրդի ԵՅ ի ժողովուրդի ԵՅ, Օժի առ

* Վարձու աշխատողները, ներառյալ անհատ ձեռնարկատերերը
 Employees including private entrepreneurs
 Ի առ ի առ ժողովուրդի ԵՅ, առ ի ԵՅ - առ ի առ ի ժողովուրդի ԵՅ

31. ԱՇԽԱՏՈՂՆԵՐԻ ՄԻՋԻՆ ՏԱՐԵԿԱՆ ԹՎԱԲԱՆԱԿՆ ԸՍՏ ՏՆՏԵՍՈՒԹՅԱՆ ՃՅՈՒՂԵՐԻ
 AVERAGE ANNUAL NUMBER OF EMPLOYED PERSONS BY BRANCHES OF ECONOMY
 ՆՃԱՅԻ ԱՅԻ ԱԻ ԱՅՅ × ԵՆԵՅԻ Ի Ի ՈՍ ԺԱՅԻ Օժ ԵՅԻ Ա Ի Ի Ի ՕԺԱՆԵՅԻ ԿԵԻ Ի Ի ԵՅԵ

(մարդ)
 (persons)

(+ ԵՅԻ ԵՅԵ)

	2004 [#]	2005	2006	2007	2008	2009	2010	
Ընդամենը տնտեսության ճյուղերում Total employment in the branches of economy	51404	52860	54599	56112	58503	58792	58028	Առաջի ա ի ժողովուրդի ԵՅ ԿԵԻ Ի ԵՅԵ
արդյունաբերություն industry	4094	4606	4869	5095	5034	5170	5371	ի ժողովուրդի ԵՅ
գյուղատնտեսություն և անտառտնտեսություն agriculture and forestry	20348	19096	19115	19121	18623	17270	15202	առ ի ժողովուրդի ԵՅ Օժ ի ժողովուրդի ԵՅ
շինարարություն construction	2799	3179	3474	3632	3737	4050	4183	առ ի ժողովուրդի ԵՅ
տրանսպորտ և կապ transport and communication	1535	1641	1795	1877	1904	2022	2021	ժողովուրդի ԵՅ Ե ի ժողովուրդի ԵՅ
առևտուր trade	2323	3224	3393	3607	4619	4470	4553	Օժ ժողովուրդի ԵՅ
նյութատեխնիկական մատակարարում material and technical supply	45	23	26	6	7	6	7	ի առ ժողովուրդի ԵՅ ժողովուրդի ԵՅ - ժողովուրդի ԵՅ առ ի ժողովուրդի ԵՅ
բնակարանային-կոմունալ տնտեսություն, կենցաղային սպասարկում housing and communal services, consumer service	1197	1198	1264	1461	1736	2121	2204	առ ի ժողովուրդի ԵՅ ԵՅ ի ժողովուրդի ԵՅ Օժ ի ժողովուրդի ԵՅ առ ի ժողովուրդի ԵՅ
առողջապահություն, սոցիալական ապահովություն և սպորտ health care and social security	2485	2521	2560	2568	2711	2686	2733	ժողովուրդի ԵՅ Օժ ժողովուրդի ԵՅ առ ի ժողովուրդի ԵՅ
կրթություն, մշակույթ և արվեստ education, culture and art	8636	8821	9022	9258	9781	10069	10582	ի առ ժողովուրդի ԵՅ, ԵՅ ժողովուրդի ԵՅ Ե ի ժողովուրդի ԵՅ
գիտություն և գիտական սպասարկում science and scientific service	107	103	99	98	113	142	135	ի առ ժողովուրդի ԵՅ ի առ ժողովուրդի ԵՅ
ֆինանսներ և վարկ finances and credit	228	251	296	316	417	453	503	Օժ ի ժողովուրդի ԵՅ Ե ի ժողովուրդի ԵՅ

Բնակչության զբաղվածություն- Employment-Շափտյան ինքնակազմ

	2004#	2005	2006	2007	2008	2009	2010	
կառավարում և պաշտպանություն administration and defence	6752	7238	7610	7993	8602	9155	9356	Օ՛ր ծառայել է իմ ծննդյան
հասարակական միավորումներ public unions	626	716	804	783	805	765	756	Ինչպե՞ս է ծառայել իմ ծննդյան
այլ ճյուղեր other branches	229	243	272	297	414	413	422	Իմ ծննդյան ծառայել է

Տոկոսներով ընդամենի նկատմամբ
In percents to total
Անձնակազմի ընդամենը

Ընդամենը տնտեսության ճյուղերում Total employment in the branches of economy	100.0	100.0	100.0	100.0	100.0	100.0	100.0	Անձնակազմի ընդամենը Total employment
արդյունաբերություն industry	8.0	8.7	8.9	9.1	8.6	8.8	9.3	Իմ ծննդյան ծառայել է
գյուղատնտեսություն և անտառտնտեսություն agriculture and forestry	39.6	36.1	35.0	34.1	31.8	29.4	26.2	Ինչպե՞ս է ծառայել իմ ծննդյան
շինարարություն construction	5.4	6.0	6.4	6.5	6.4	6.9	7.2	Ինչպե՞ս է ծառայել իմ ծննդյան
տրանսպորտ և կապ transport and communication	3.0	3.1	3.3	3.3	3.3	3.4	3.5	Ինչպե՞ս է ծառայել իմ ծննդյան
առևտուր trade	4.5	6.1	6.2	6.4	7.9	7.6	7.9	Ինչպե՞ս է ծառայել իմ ծննդյան
նյութատեխնիկական մատակարարում material and technical supply	0.1	0.0	0.0	0.0	0.0	0.0	0.0	Ինչպե՞ս է ծառայել իմ ծննդյան
բնակարանային-կոմունալ տնտեսություն, կենցաղային սպասարկում housing and communal services, consumer service	2.3	2.3	2.3	2.6	3.0	3.6	3.8	Ինչպե՞ս է ծառայել իմ ծննդյան
առողջապահություն և սոցիալական ապահովություն health care and social security	4.8	4.8	4.7	4.6	4.6	4.6	4.7	Ինչպե՞ս է ծառայել իմ ծննդյան
կրթություն, մշակույթ և արվեստ education, culture and art	16.8	16.7	16.5	16.5	16.7	17.1	18.2	Ինչպե՞ս է ծառայել իմ ծննդյան
գիտություն և գիտական սպասարկում science and scientific service	0.2	0.2	0.2	0.2	0.2	0.2	0.2	Ինչպե՞ս է ծառայել իմ ծննդյան
ֆինանսներ և վարկ finances and credit	0.4	0.5	0.5	0.6	0.7	0.8	0.9	Ինչպե՞ս է ծառայել իմ ծննդյան
կառավարում և պաշտպանություն management and defence	13.1	13.7	13.9	14.2	14.7	15.6	16.1	Օ՛ր ծառայել է իմ ծննդյան
հասարակական միավորումներ public unions	1.2	1.4	1.5	1.4	1.4	1.3	1.3	Ինչպե՞ս է ծառայել իմ ծննդյան
այլ ճյուղեր other branches	0.4	0.5	0.5	0.5	0.7	0.7	0.7	Իմ ծննդյան ծառայել է

**32. ԶԲԱՂՎԱԾՆԵՐՆ ԸՍՏ ՏՆՏԵՍԱԿԱՆ ԳՈՐԾՈՒՆԵՈՒԹՅԱՆ ՏԵՍԱԿՆԵՐԻ ԵՎ ՀԱՏՎԱԾՆԵՐԻ, 2010թ.
EMPLOYED PERSONS BY TYPES OF ECONOMIC ACTIVITY AND SECTORS, 2010
ЗАНЯТЫЕ ПО ВИДАМ ЭКОНОМИЧЕСКОЙ ДЕЯТЕЛЬНОСТИ И СЕКТОРАМ ЭКОНОМИКИ, 2010г.**

(մարդ)
(persons)

(+աճի ան)

	Ընդամենը Total Անաի	ըրանցից – of which – ԵՇ Ի ԵԾ		
		պետական կազմակերպություններ state organizations աի ունաաժոնաի ի ի ա ի ժաի ԵՇաԾԵԵ	մասնավոր կազմակերպություններ private organizations -աի ու ի ի ժաի ԵՇաԾԵԵ	
Ընդամենը տնտեսության ճյուղերում Total employment in the branches of economy	46891	26746	20145	Անաի ա ի ժաեյԾ յեի ի ԵԵԵ
արդյունաբերություն industry	5371	1685	3686	ի ժի ի ԾԵաի ի ի ու
գյուղատնտեսություն և անտառտնտեսություն agriculture and forestry	4065	588	3477	նաեւնեի ա Ե Եանի ի ա ՕԻՇյեմոաի
շինարարություն construction	4183	302	3881	նոժի Եժաեւնոաի
տրանսպորտ և կապ transport and communication	2021	485	1536	ժժաի նի ի ժժ Ե նայչու
առևտուր trade	4553	18	4535	ժի ժաի աեյ
նյութատեխնիկական մատակարարում material and technical supply	7	7	-	ի աժժԵաեւի ի -ժաժի Ե-աիեի ա նի աաեաի Եա
բնակարանային-կոմունալ տնտեսություն, կենցաղային սպասարկում housing and communal services, consumer service	2204	1004	1200	աեԵԵւ ի ի -Եի ի ժի աեւի ի ա ՕԻՇյեմոաի, աւժի աի ա ի անեժաեաի Եա
առողջապահություն և սոցիալական ապահովություն health care and social security	2733	2644	89	Շժաաի ի ժժաի աի Եա, ՕԵՇԵժաԾժաԾա Ե նի ի ժժ, նի ժաեւի ի ա ի աանի ա-աի Եա
կրթություն, մշակույթ և արվեստ education, culture and art	10582	10203	379	ի աժժՇի աաի Եա, Եժեւժոժա Ե Եիեժոնոաի
գիտություն և գիտական սպասարկում science and scientific service	135	135	-	ի աժԵա Ե ի աժ-ի ի ա ի անեժաեաի Եա
ֆինանսներ և վարկ finances and credit	503	-	503	ՕԵի աի նու Ե ԵժաաԵժ
կառավարում և պաշտպանություն administration and defence	9356	9356	-	ժի ժաեաի Եա Ե ի աի ժի ի ա
հասարակական միավորումներ public unions	756	-	756	ի աւնաոնաի ի ի ա ի աւաաեի աի Եյ
այլ ճյուղեր other branches	422	319	103	ի ժի -Եա ի ժժաեԵԵ

* Վարձու աշխատողները, ներառյալ անհատ ձեռնարկատերերը
Employees including private entrepreneurs
Ի աաի ի ի ա ժաաի ժի ԵԵԵ, աեթ-աչ -աի ու ի ժաաի ժեի Եի աժաԵաԵ

33. ԶԲԱՂՎԱԾՈՒԹՅԱՆ ԾԱՌԱՅՈՒԹՅՈՒՆ ԴԻՄԱԾ ԱՇԽԱՏԱՆՔ ՓԵՏՐՈՂ ԶԱՂԱՔԱՑԻՆԵՐԻ ԹՎԱՔԱՆԱԿԸ
NUMBER OF PERSONS APPLIED TO EMPLOYMENT SERVICES FOR A JOB
× ԵՆՔԱՅԻ Ի Ի ՆՈՍ ԹՃԱՔԱՅԻ , Ի ԹՃԱԾԵՆՔՈՒՆՅ Թ ՆՔՈՒՅԻ ՇԱՓ ԲՈՒ ՆՈՔ Թ Ի Ի ԵՆՔԱՅԻ
ԹԱՅԻ ԾՍ

(մարդ) (persons)								(=թիվ)
	2004	2005	2006	2007	2008	2009	2010	
Աշխատանք փնտրող անձանց թվաքանակը, ընդամենը Total number of job seekers	4223	4398	3805	3263	3690	3751	3627	× ԵՆՔԱՅԻ Ի Ի ՆՈՍ ԹՃԱՔԱՅԻ , ԵՆՔԱՅԻ ԹՃԱՅԻ – ԹԱՅԻ
այդ թվում of which:								Թ ԾՍ = ԵՆՔԱՅԻ:
չզբաղված անձինք not engaged persons	4223	4398	3805	3263	3690	3751	3627	Ի ԹՃԱՅԻ ԵՆՔԱՅԻ
որից of which:								ԵՇ Ի ԵՆՔԱՅԻ:
գործազուրկներ unemployed	3278	3515	3560	3004	3464	3531	3445	ԹՃԱՅԻ ԾՍ ԵՆՔԱՅԻ
մինչև մեկ տարի աշխատանքային ստաժ ունեցողներ persons with job seniority less than a year	634	561	119	106	68	25	23	ԵՆՔԱՅԻ, ԵՆՔԱՅԻ ԹՃԱՅԻ Ի ԹՃԱՅԻ ԹՃԱՅԻ ԹՃԱՅԻ
առաջին անգամ աշխատանք փնտրողներ persons seeking for a job for the first time	311	322	126	153	158	195	147	ԵՆՔԱՅԻ, ԹՃԱՅԻ ԵՆՔԱՅԻ ԹՃԱՅԻ

34. ԶԲԱՂՎԱԾՈՒԹՅԱՆ ԾԱՌԱՅՈՒԹՅՈՒՆ ԴԻՄԱԾ ԱՇԽԱՏԱՆՔ ՓԵՏՐՈՂ ԶԱՂԱՔԱՑԻՆԵՐԻ ԹՎԱՔԱՆԱԿՆ ԸՍՏ ՍԵՌԻ ԸՆԹԱՑՈՒՄ
NUMBER OF PERSONS APPLIED TO EMPLOYMENT SERVICES FOR A JOB BY SEX DISTRIBUTION
× ԵՆՔԱՅԻ Ի Ի ՆՈՍ ԹՃԱՔԱՅԻ , Ի ԹՃԱԾԵՆՔՈՒՆՅ Թ ՆՔՈՒՅԻ ՇԱՓ ԲՈՒ ՆՈՔ Թ Ի Ի ԵՆՔԱՅԻ
ԹԱՅԻ ԾՍ, Ի Ի Ի ԵՆՔԱՅԻ

(մարդ) (persons)								(=թիվ)
	2004	2005	2006	2007	2008	2009	2010	
Աշխատանքի տեղափոխման հարցով դիմել են Applied for job placement	4223	4398	3805	3263	3690	3751	3627	Ի ԹՃԱԾԵՆՔՈՒՆՅ Ի ԹՃԱՅԻ ԹՃԱՅԻ ԹՃԱՅԻ ԹՃԱՅԻ
այդ թվում of which:								Թ ԾՍ = ԵՆՔԱՅԻ:
տղամարդ males	303	358	348	277	289	281	243	Ի ԹՃԱՅԻ ԵՆՔԱՅԻ
կին females	3920	4040	3457	2986	3401	3470	3384	ԹՃԱՅԻ ԵՆՔԱՅԻ

35. ԳՈՐԾԱԳՈՒՐԿՆԵՐԻ ԹՎԱԲԱՆԱԿԻ ՇԱՐԺ
CHANGE OF NUMBER OF UNEMPLOYED
ԷՇԻ ԱՐ ԸՆՔԱՆԵՆԱԿԻ Ի ԻՆՈՔ ԱՇՃԱՐԻ ՕՐ ԾՕ

(մարդ)

(persons)

(+աճիս)

	2004	2005	2006	2007	2008	2009	2010	
Գործազուրկների թվաքանակը տարեկազմի սկզբում Number of unemployed at the beginning of year	3314	3278	3515	3560	3004	3464	3531	×ընթացիկ թվաքանակի փոփոխումը ինչպես նաև
այդ թվում` of which:								â õî ÷-ընթացիկ:
նպաստառու on unemployment benefit	179	121	275	316	428	549	376	իջևադասումն ապահովողներ
տարեկազմից ստացվել են գործազուրկի կարգավիճակ registered unemployed since the beginning of year	228	461	445	637	890	723	584	նոր աշխատողները ինչպես նաև անցած տարի հետնադասումն ապահովողները
տարեկազմից նշանակվել է գործազուրկության նպաստ fixed benefits since the beginning of year	226	458	445	637	890	693	419	նոր աշխատողները ինչպես նաև անցած տարի իջևադասումն ապահովողները
տարեկազմից հանվել են հաշվառումից removed registration since the beginning of year	264	224	400	1193	430	656	670	նոր աշխատողները ինչպես նաև անցած տարի փոխադրվածները
այդ թվում ըստ պատճառների` of which, because of causes:								â õî ÷-ընթացիկ ի ընթացքում:
աշխատանքի տեղավորվելու to place in a job	57	89	117	78	157	142	113	փոխադրվածները
վաղաժամկետ կենսաթոշակ ձևակերպելու early drift to pension	10	2	1	6	5	14	1	իջևադասումն ապահովողները ինչպես նաև անցած տարի փոխադրվածները
այլ պատճառներով with other reasons	197	133	282	1109	268	500	556	իջևադասումն ապահովողները ինչպես նաև անցած տարի փոխադրվածները
տարեկազմից դադարեցվել է գործազուրկության նպաստների վճարումը stop of unemployment benefits paying since the beginning of year	281	291	404	525	769	866	426	նոր աշխատողները ինչպես նաև անցած տարի իջևադասումն ապահովողները
գործազուրկների թիվը տարեկազմի number of unemployed at the end of year	3278	3515	3560	3004	3464	3531	3445	÷ընթացիկ թվաքանակի փոփոխումը ինչպես նաև
այդ թվում` of which:								â õî ÷-ընթացիկ:
նպաստառու on unemployment benefit	124	275	316	428	549	376	369	իջևադասումն ապահովողներ

**37. ԳՈՐԾԱԶՈՒՐԿՆԵՐԻ ԲԱՇՆՈՒՄՆ ԸՍՏ ԳՈՐԾԱԶՐԿՈՒԹՅԱՆ ՊԱՏՃԱՆՆԵՐԻ ԵՎ ՏԵՎՈՂՈՒԹՅԱՆ
NUMBER OF REGISTERED UNEMPLOYED BY DURATION AND BECAUSE OF UNEMPLOYMENT
ՃԱՆՅԱՆ ԺԱՊԱՆՆԵՐԻ ԵՎ ԵՆՆԵՐԻ ԿՐՈՆԵ ԱՎՇԱՐՈՒՄԻ ՄԱՍԻՆ Ի ԿՐՈՆԵՆԵՐԻ ԱՆՎՈՐՈՒՄԻ
Ի ԺՈՒՄԻ ԵՎ ԵՆՆԵՐԻ ԿՐՈՆԵ ԱՎՇԱՐՈՒՄԻ**

(մարդ)
(persons)

(=աճիվ)

	2004	2005	2006	2007	2008	2009	2010	
Գործազուրկների թվաքանակը, ընդամենը Numbers of unemployed - total	3278	3515	3560	3004	3464	3531	3445	× ԵՆՆԵՐԻ ԿՐՈՆԵ ԱՎՇԱՐՈՒՄԻ – ԺՈՒՄԻ
այդ թվում՝ ըստ ազատման պատճառների of which: including dismissal								â 011 = ԵՆՆԵՐԻ Ի ԺՈՒՄԻ ԵՎ ԵՆՆԵՐԻ ԿՐՈՆԵ
գործատուի նախաձեռնությամբ by chief initiative	1481	1516	1380	886	882	862	1288	Ի ԿՐՈՆԵ ԵՆՆԵՐԻ ԿՐՈՆԵ ԱՎՇԱՐՈՒՄԻ
իրենց նախաձեռնությամբ by one's own initiative	1779	1979	2161	2103	2555	2662	2155	Ի ԿՐՈՆԵ ԵՆՆԵՐԻ ԿՐՈՆԵ ԱՎՇԱՐՈՒՄԻ
աշխատանքային կարգապահության խախտման պատճառով caused by violation of working discipline	18	20	19	15	27	7	2	Ի ԿՐՈՆԵ ԵՆՆԵՐԻ ԿՐՈՆԵ ԱՎՇԱՐՈՒՄԻ
այդ թվում՝ ըստ գործազրկության տևողության of which: by duration of unemployment								â 011 = ԵՆՆԵՐԻ Ի ԺՈՒՄԻ ԵՎ ԵՆՆԵՐԻ ԿՐՈՆԵ ԱՎՇԱՐՈՒՄԻ
1-ից մինչև 3 ամիս from 1 to 3 months	177	212	255	152	191	224	121	Ի ԿՐՈՆԵ 1 ԵՎ 3 Ի ԿՐՈՆԵ
3-ից մինչև 6 ամիս from 3 to 6 months	341	408	445	238	262	252	337	Ի ԿՐՈՆԵ 3 ԵՎ 6 Ի ԿՐՈՆԵ
6 ամսից մինչև 1 տարի from 6 months to year	557	752	602	534	840	829	1233	Ի ԿՐՈՆԵ 6 Ի ԿՐՈՆԵ ԵՎ 1 ԿՐՈՆԵ
1 տարուց ավելի a year over	2203	2143	2258	2080	2171	2226	1754	Ի ԿՐՈՆԵ 1 ԿՐՈՆԵ

**38. ԱՇԽԱՏԱՆԵՐ ՓՆՏՐՈՂՆԵՐ ԶԱՂԱԶԱՅԻՆՆԵՐԻ ԱՇԽԱՏԱՆԵՐԻ ՏԵՂԱՎՈՐՈՒՄՆ ԸՍՏ ԸՅՈՒՂՆԵՐԻ
JOB PLACEMENT OF JOB SEEKERS BY BRANCHES
ՓՈՅՈՒՄԻ ՓՈՅՈՒՄԻ ԵՎ ԵՆՆԵՐԻ ԿՐՈՆԵ ԱՎՇԱՐՈՒՄԻ, Ի ԿՐՈՆԵ ԵՎ ԵՆՆԵՐԻ ԿՐՈՆԵ**

(մարդ)
(persons)

(=աճիվ)

	2004	2005	2006	2007	2008	2009	2010	
Ընդամենը տեղավորվել են աշխատանքի Placed in a job total	76	112	235	106	180	165	135	ԱՇԽԱՏԱՆԵՐ ԸՅՈՒՄԻ ՓՈՅՈՒՄԻ
այդ թվում՝ ճյուղերում of which by branches								â 011 = ԵՆՆԵՐԻ ԵՎ ԵՆՆԵՐԻ ԿՐՈՆԵ
արդյունաբերություն industry	8	11	43	5	11	2	-	Ի ԿՐՈՆԵ ԵՆՆԵՐԻ ԿՐՈՆԵ
գյուղատնտեսություն agriculture	-	4	-	4	2	-	1	ԵՆՆԵՐԻ ԿՐՈՆԵ ԵՎ ԵՆՆԵՐԻ ԿՐՈՆԵ
անտառտնտեսություն forestry	-	-	-	-	-	-	-	ԵՆՆԵՐԻ ԿՐՈՆԵ ԵՎ ԵՆՆԵՐԻ ԿՐՈՆԵ

Բնակչության զբաղվածություն- Employment-Շափտման ինքնաշարժ

	2004	2005	2006	2007	2008	2009	2010	
տրանսպորտ և կապ transport and communication	7	8	3	1	9	1	-	ծծաի մի իծծ է մայչու
շինարարություն construction	4	17	22	7	13	10	7	մծծի ռծծաբուծաի
առևտուր և հասարակական սնունդ trade and public catering	14	17	60	14	23	23	10	ծիծաի աբբ է ի աւառծծաի ի ի ի ռծծաի ռա
բնակվումունալ տնտեսություն և կենցաղային սպասարկում housing and communal services, consumer service	3	1	10	8	10	10	3	աբբբբուիի- բի ի ռիաբբի իա ռիբբբ- մծծաի է աւուիաի ի աբբբաբբաի ռա
առողջապահություն, ֆիզկուլտուրա և սպորտ health care and sport	6	3	14	3	4	11	9	բծծաի իծծաի աի ռա, Օբբբբբբուծծաի է մի իծծ
կրթություն education	11	12	27	13	17	19	4	ի ածաբի աաի ռա
մշակույթ և արվեստ culture and art	4	2	20	3	9	2	8	բծբբբուծծա է բբբբբբբաի
վարկավորում և ապահովագրություն crediting and insurance	-	1	1	1	1	4	8	բծծաբբբի աաի ռա է մծծաուի աաի ռա
այլ ճյուղեր other branches	19	36	35	47	81	83	85	ի ծի -բա իծծաբբբ

39. ԳՅՈՒՂԱԲՆԱԿ ՊԱՇՏՈՆԱՊԵՍ ԳՐԱՆՅՎԱԾ ԳՈՐԾԱԶՈՒՐԿՆԵՐԻ ԹՎԱԶԱՆԱԿԸ
NUMBER OF OFFICIALLY REGISTERED UNEMPLOYED IN RURAL AREAS
ЧИСЛЕННОСТЬ ОФИЦИАЛЬНО ЗАРЕГИСТРИРОВАННЫХ БЕЗРАБОТНЫХ,
ПРОЖИВАЮЩИХ В СЕЛЬСКИХ МЕСТНОСТЯХ

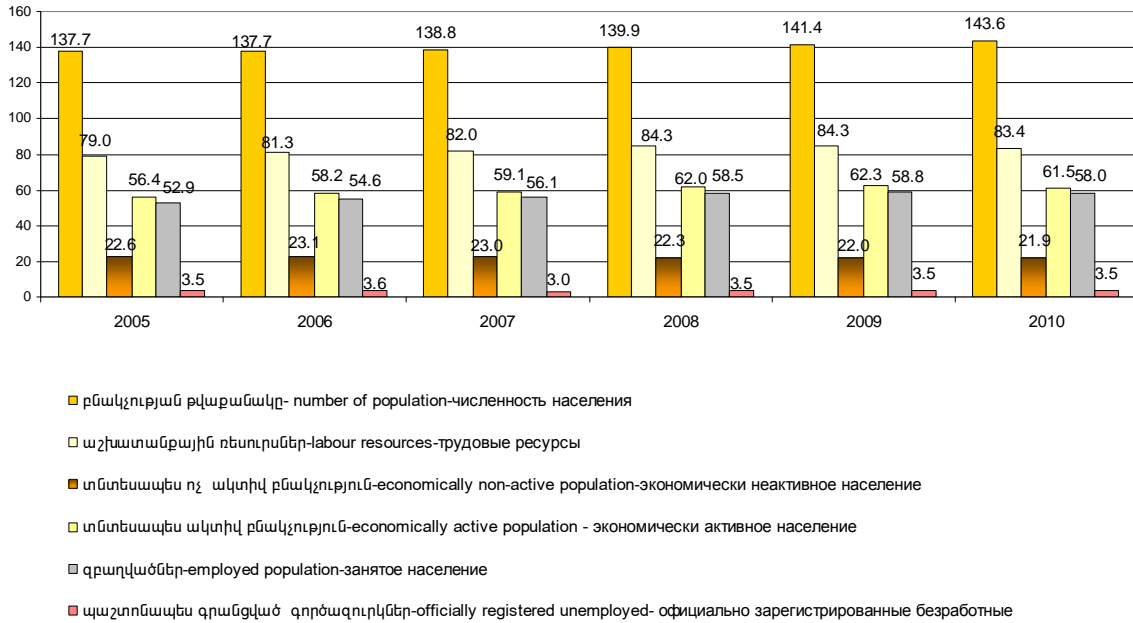
(տարեվերջին, մարդ)
(end of year, persons)

(на конец года, человек)

	2004	2005	2006	2007	2008	2009	2010	
Գյուղաբնակ գործազուրկներ, ընդամենը Unemployed in rural areas, total	280	312	249	292	318	225	195	Безработные, проживающие в сельской местности, всего
նրանցից՝ ստացել են գործազրկության նպաստ out of them: those who received unemployment benefits	6	30	31	34	88	52	28	из них: получали пособие по безработице
Գրանցված գործազուրկների ընդհանուր թվաքանակի նկատմամբ, % In % to total number of registered unemployed								От общей численности зарегистрированных безработных. %
Գյուղաբնակ գործազուրկներ, ընդամենը Unemployed in rural areas, total	8.5	8.9	7.0	9.7	9.2	6.4	5,7	Безработные, проживающие в сельской местности, всего
նրանցից՝ ստացել են գործազրկության նպաստ out of them: those who received unemployment benefits	0.2	0.8	0.9	1.1	2,5	1.5	0,8	из них: получали пособие по безработице

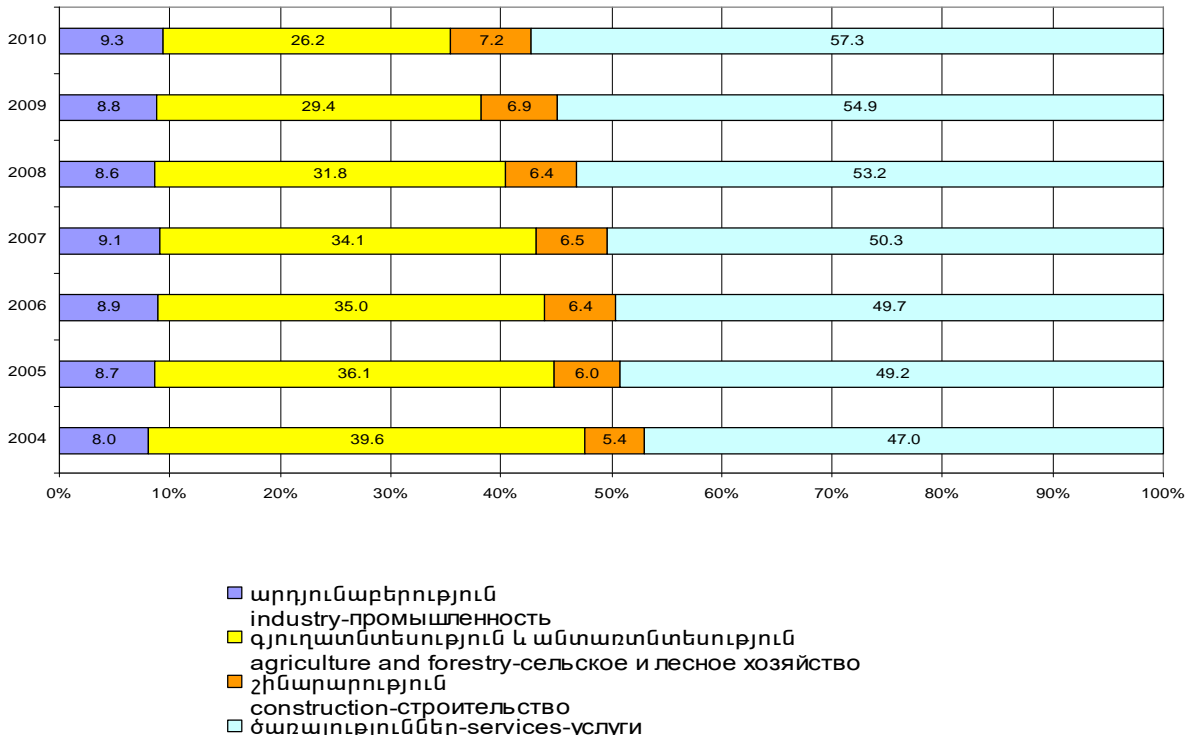
ԱՇԽԱՏԱՆՔԱՅԻՆ ՌԵՍՈՒՐՍԵՐԸ
LABOUR RESOURCES
ТРУДОВЫЕ РЕСУРСЫ

միջին տարեկան, 1000 մարդ- average annual, 1000 persons- в среднем за год, 1000 человек



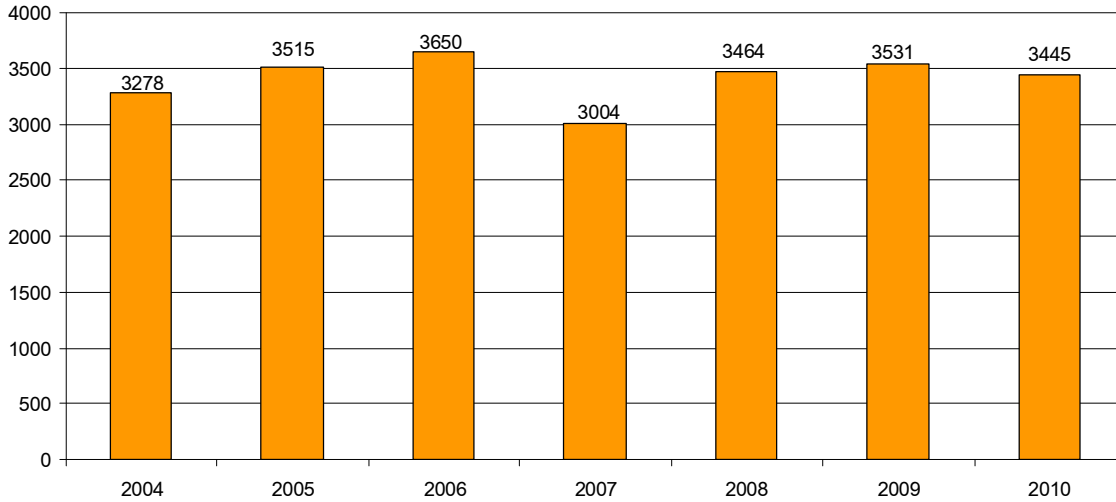
Զբաղվածները ըստ գործող տնտեսական ակտիվության տեսակների
NUMBER OF EMPLOYED BY TYPES OF ECONOMIC ACTIVITY
ЗАНЯТЫЕ ПО ВИДАМ ЭКОНОМИЧЕСКОЙ ДЕЯТЕЛЬНОСТИ

միջին տարեկան, ընդամենի նկատմամբ, % - average annual, in % to total – в среднем за год, в % к итогу



ՊԱՇՏՈՆԱՊԵՍ ԳՐԱՆՅՎԱԾ ԳՈՐԾԱԶՈՒՐԿՆԵՐԻ ԹՎԱՔԱՆԱԿԸ
NUMBER OF OFFICIALLY REGISTERED UNEMPLOYED
ЧИСЛЕННОСТЬ ОФИЦИАЛЬНО ЗАРЕГИСТРИРОВАННЫХ БЕЗРАБОТНЫХ

տարեվերջին, մարդ - the end of the year, persons - на конец года, человек



ՊԱՇՏՈՆԱՊԵՍ ԳՐԱՆՅՎԱԾ ԳՈՐԾԱԶՐԿՈՒԹՅԱՆ ՄԱԿԱՐԴԱԿԸ
OFFICIALLY REGISTERED UNEMPLOYMENT RATE
ՕԾԻ ԶԻՒ Ի ՕԵՕԵԱԷՄԻ Ի ՇԱԾԱՆԵՆՈԾԵԾԻ ԶԻՒ Ի Ի Է ԶԱՇՃԱԶԻ ԾԵՕՍ

տոկոսներով՝ տնտեսապես ակտիվ բնակչության նկատմամբ
 in percents to economically active population
 օ յժիժօա՛յ ռօժ Է յճի՛ն ի՛ն Է-օ՛նԷ՛ օԵՕԵա՛ն ի՛ն օ ի օ՛նձա՛յ ը՛թ

