

**ԿՐԹՈՒԹՅՈՒՆ
EDUCATION
Ի ԱԾԱՇԻ ԱՂԻ ԵՂ**

**54.ԿՐԹՈՒԹՅԱՆ ՀԻՄՆԱԿԱՆ ՑՈՒՑԱՆԻՇՆԵՐԸ
MAIN INDICATORS OF EDUCATION
Ի ՆԻ Ի ԱԻ ՄԱ Ի Ի ԵԱՇԱՕՂԵՔ Ի ԱԾԱՇԻ ԱՂԻ ԵՅ**

(ուսումնական տարվա սկզբին, մարդ)
(at the beginning of academic year, persons)

(ի ձ ձ-ձԵԻ Օ-ձձԻԻԻ ԱԻՂԻ, -ձԵԻԻՂԵ)

	2004/ 2005	2005/ 2006	2006/ 2007	2007/ 2008	2008/ 2009	2009/ 2010	2010/ 2011	
Հանրակրթական դպրոցների թիվը Number of general education schools	237	236	238	238	236	232	230	× ըճԵԻ Ի ԱԻՂԻ ԱԾԱՇԻ ԱԻՂԻ ԵՂ
դրանցում սովորողներ, մարդ enrolment in them, persons	21964	21632	21880	21371	20813	20595	20616	Ա Ի ԵՕ Օ-ձԱԵՕՈՊՅ, -ձԵԻԻՂԵ
Միջին մասնագիտական ուսումնական հաստատությունների թիվը Number of specialized secondary schools	4	4	4	4	4	4	5	× ըճԵԻ ըձՂձԻ ԵՕ ըձՂձԻ ԱՕԵՂԵՍԻ ԱՕ Օ-ձձԻ ԱՕ ՇԱՂՂՂԻ ԵՔ
դրանցում սովորողներ՝ enrolment in them:								Ա Ի ԵՕ Օ-ձԱԵՕՈՊՅ:
մարդ persons	1403	1428	1366	1310	1365	1377	1619	-ձԵԻԻՂԵ
10 000 բնակչի հաշվով per population 10 000	102.3	103.7	99.2	94,4	97.6	97.4	112.8	Ի Ա 10 000 Ի ԱՂԵՂԻ ԵՅ
Ընդունվել են սովորողներ միջին մասնագիտական ուսումնական հաստատություններ, մարդ Students admitted to specialized secondary schools, persons	442	440	433	414	430	452	520	Ի ձԵԻ ՅՕԻ Օ-ձԱԵՕՈՊՅ Ա ըձՂձԻ ԵՂ ըձՂձԻ ԱՕԵՂԵՍԻ ԱՕ Օ-ձձԻ ԱՕ ՇԱՂՂՂԻ ԵՅ, -ձԵԻԻՂԵ
Պատրաստված են մասնագետներ միջին մասնագիտական ուսումնական հաստատություններում՝ Graduates of specialized secondary schools:								ԱՍԻ ՕԱԻԻ ըձՂձԻ ԱՕԵՂԵՍԻ ԱՕ ԵՇ ըձՂձԻ ԵՕ ըձՂձԻ ԱՕԵՂԵՍԻ ԱՕ Օ-ձձԻ ԱՕ ՇԱՂՂՂԻ ԵՔ:
մարդ persons	246	229	456	294	320	240	332	-ձԵԻԻՂԵ
10 000 բնակչի հաշվով per population 10 000	17.9	16.6	33.1	21.2	22.9	16.9	23.1	Ի Ա 10 000 Ի ԱՂԵՂԻ ԵՅ
Բարձրագույն ուսումնական հաստատությունների թիվը Number of higher educational establishments	8	7	8	8	7	7	7	× ըճԵԻ ԱՍՈՅՕՕ Օ-ձձԻ ԱՕ ՇԱՂՂՂԻ ԵՔ
դրանցում ուսանողներ՝ enrolment in them:								Ա Ի ԵՕ ըձՂձԻ ՕԻԱ:

	2004/ 2005	2005/ 2006	2006/ 2007	2007/ 2008	2008/ 2009	2009/ 2010	2010/ 2011	
մարդ persons	5718	6307	6967	7273	6900	6542	6069	±աճիձաճ
10 000 բնակչի հաշվով per population 10 000	416.8	457.9	505.8	523.9	493.4	462.7	422.7	ի ձ 10 000 ի ձնձաի էն
Ընդունվել են ուսանողներ բարձրագույն ուսումնական հաստա- տություններ, մարդ Students admitted to higher educational establishments, persons	1442	1541	1487	1487	1508	1351	1002	Ի ձել յձլ մձձաի ձի ձ աձնթձձ զ-ձաի ձն ձձձձաի էն, ±աճիձաճ
Պատրաստված են մասնագետներ բարձ- րագույն ուսումնական հաստատություններում Graduates of higher educational establishments								Աձի ձձաի ձ մձձձաի էն էձ աձնթձձ զ-ձաի ձն ձձձձաի էն:
մարդ persons	871	642	826	1061	1986	1364	1364	±աճիձաճ
10 000 բնակչի հաշվով per population 10 000	63.5	46.6	60.0	76.4	142.0	96.5	95.0	ի ձ 10 000 ի ձնձաի էն

**55. ՆԱԽԱԴՊՐՈՑԱԿԱՆ ՀԻՄՆԱՐԿՆԵՐ
PRE-SCHOOL ESTABLISHMENTS
ԴԻ ՏԿՈԼՅՆԵ ՍՈՒՅՈՒՄՆԵՐ**

	2004	2005	2006	2007	2008	2009	2010	
Նախադպրոցական հիմնարկների քանակը Number of pre-school estblishments	20	23	27	27	37	37	40	× էն էլ ձ ձ-բեձձնի ձոշկոլյնի սոձոլյնի
քաղաքներում in urban areas	11	13	13	12	13	13	14	â ñի ձի ձձ
գյուղերում in rural areas	9	10	14	15	24	24	26	â մձձ
Նախադպրոցական հիմ- նարկներում երեխաների թվաքանակը, երեխա Number of children in pre- school establishments, children	1269	1533	1603	1531	2056	2380	2867	Չէսլեննձստ ձեղեղ ձոշկոլյնի սոձոլյնի սոձոլյնի, ձեղեղ
քաղաքներում in urban areas	965	1173	1103	1058	1250	1544	1982	â ñի ձի ձձ
գյուղերում in rural areas	304	360	500	473	806	836	885	â մձձ
Երեխաների ընդգրկվածությունը նախադպրոցական հիմնարկներում (համապատասխան տարիքի երեխաների թվաքանակից, %) Share of children attending pre-school establishments (in of total number of children of corresponding age, %)	8.1	9.8	10.2	9.7	14.0	20.3	24.1	Օհվատ ձեղեղ ձոշկոլյնի սոձոլյնի (ձ չիսլեննձստ ձեղեղ սոձոլյնի սոձոլյնի սոձոլյնի)

	2004	2005	2006	2007	2008	2009	2010	
քաղաքներում in urban areas	7.2	8.7	8.2	7.8	19.3	27.4	34.6	â ãĩđĩããõ
գյուղերում in rural areas	4.2	5.0	7.0	6.6	9.8	13.8	14.4	â ñãèãõ

**56. ՀԱՆՐԱԿՐԹԱԿԱՆ ԴՊՐՈՑՆԵՐ
SCHOOLS OF GENERAL EDUCATION
Ի ԱՍԱԻ ԱԾԱՇԻ ԱԱԾԱԷՄԻ ՍՈ ՉԷԻ ԷՍ**

(ուսումնական տարվա սկզբին)
(at the beginning of academic year)

(իà Իà-àեի ó-ááԻĩĩ ãĩãã)

	2004/2005	2005/2006	2006/2007	2007/2008	2008/2009	2009/2010	2010/2011	
Դպրոցների թիվը* Number of schools*	237	236	238	238	236	232	230	×եñեի ռեիե*
այդ թվում of which:								â õĩ ÷եñèã:
քաղաքներում in urban areas	32	32	32	31	30	30	28	â ãĩđĩããõ
գյուղերում in rural areas	205	204	206	207	206	202	202	â ñãèãõ

* Բոլոր դպրոցները հանդիսանում են ցերեկային հանրակրթական:
All schools are day-time general educational.
Ããã ÷եիեü ýãèýĩõñý áĩ ááĩ ùĩ è ԻáùáĩáԾաՇԻááԾաԷմԻ ùĩ è.

**57. ՀԱՆՐԱԿՐԹԱԿԱՆ ԴՊՐՈՑՆԵՐՈՒՄ ՍՈՎՈՐՈՂՆԵՐԻ ԵՎ ՈՒՍՈՒՑԻՉՆԵՐԻ ԹՎԱՔԱՆԱԿԸ
NUMBER OF TEACHERS AND STUDENTS IN THE SCHOOLS OF GENERAL EDUCATION
×ԵՆԷԱԻ Ի Ի ՆՈՍ Օ×ԱՍ ԷՕՆՅ Է Օ×ԷԾԱԷԱԷ Ա Ի ԱՍԱԻ ԱԾԱՇԻ ԱԱԾԱԷՄԻ ՍՈ ՉԷԻ ԷԱՕ**

(ուսումնական տարվա սկզբին, մարդ)
(at the beginning of academic year, persons)

(Իà Իà-àեի ó-ááԻĩĩ ãĩãã, ÷ãեԻáãե)

	2004/2005	2005/2006	2006/2007	2007/2008	2008/2009	2009/2010	2010/2011	
Հանրակրթական դպրոցներում սովորողների թվաքանակը Number of students in the schools of general education	21964	21632	21880	21371	20813	20595	20616	×եñèáĩ Ի Ի ñõü ó-àùեõñý á ԻáùáĩáԾաՇԻ-ááԾաԷմԻ ùõ ռեիեãõ
այդ թվում of which:								â õĩ ÷եñèã:
քաղաքներում in urban areas	10894	10791	10867	10643	10462	10423	10424	â ãĩđĩããõ
գյուղերում in rural areas	11070	10841	11013	10728	10351	10172	10192	â ñãèãõ
Ուսուցիչների թվաքանակը Number of teachers	4173	4308	4413	4479	4525	4592	4725	×եñèáĩ - Ի Ի ñõü ó-÷եõáԷáԷ

58. ՑԵՐԵԿԱՅԻՆ ՀԱՆՐԱԿՐԹԱԿԱՆ ԴՊՐՈՑՆԵՐ
DAY-TIME GENERAL EDUCATION SCHOOLS
ԱՐՁԱՅԻՆ Ի ԱՍՆԱԿՐԹՈՒԹՅԱՆ ԾՆՆԵՐ

(ուսումնական տարվա սկզբին)
 (at the beginning of academic year)

(ի օրն էն էն օրն օրն)

	2004/2005	2005/2006	2006/2007	2007/2008	2008/2009	2009/2010	2010/2011	
Դպրոցների թիվը Number of schools	237	236	238	238	236	232	230	× օրն էն էն
այդ թվում of which:								â օրն էն էն:
քաղաքներում in urban areas	32	32	32	31	30	30	28	â օրն էն էն
գյուղերում in rural areas	205	204	206	207	206	202	202	â օրն էն էն
տարրական ընդհանուր primary general	22	21	20	19	15	14	14	â օրն էն էն
այդ թվում of which:								â օրն էն էն:
քաղաքներում in urban areas	-	-	-	-	-	-	-	â օրն էն էն
գյուղերում in rural areas	22	21	20	19	15	14	14	â օրն էն էն
հիմնական ընդհանուր basic general	44	42	43	43	48	65	71	â օրն էն էն
այդ թվում of which:								â օրն էն էն:
քաղաքներում in urban areas	2	2	2	1	-	11	12	â օրն էն էն
գյուղերում in rural areas	42	40	41	42	48	54	59	â օրն էն էն
միջնակարգ (լրիվ) ընդհանուր secondary (complete) general	171	173	175	176	173	153	145	â օրն էն էն (â օրն էն էն) â օրն էն էն
այդ թվում of which								â օրն էն էն
քաղաքներում in urban areas	30	30	30	30	30	19	16	â օրն էն էն
գյուղերում in rural areas	141	143	145	146	143	134	129	â օրն էն էն
Սովորողների թվաքանակը, մարդ Enrolment, persons	21964	21632	21880	21371	20813	20595	20616	× օրն էն էն օրն էն օրն էն, â օրն էն էն
այդ թվում of which:								â օրն էն էն:
քաղաքներում in urban areas	10894	10791	10867	10643	10462	10423	10424	â օրն էն էն
գյուղերում in rural areas	11070	10841	11013	10728	10351	10172	10192	â օրն էն էն
1-4 դասարան- ներում ընդամենը in 1-4 grades total	8832	8381	9174	7467	7264	7495	8396	â 1-4 օրն էն էն – â օրն էն էն
այդ թվում of which:								â օրն էն էն:

	2004/2005	2005/2006	2006/2007	2007/2008	2008/2009	2009/2010	2010/2011	
քաղաքներում in urban areas	4244	4131	4514	3659	3569	3685	4281	â ãîðíààó
գյուղերում in rural areas	4588	4250	4660	3808	3695	3810	4115	â ñàèàó
5-8 դասարաններում ընդամենը in 5-8 forms total	8729	8774	8408	8557	8092	7840	7195	â 5-8 èèàññàó – àñàã
այդ թվում of which:								â òí ÷èñèà:
քաղաքներում in urban areas	4263	4192	4061	4268	4098	4054	3618	â ãîðíààó
գյուղերում in rural areas	4466	4582	4347	4289	3994	3786	3577	â ñàèàó
9-10 դասարաններում, ընդամենը in 9-10 forms total	4403	4477	4298	5347	5457	5260	5025	â 9-10 èèàññàó – àñàã
այդ թվում of which:								â òí ÷èñèà:
քաղաքներում in urban areas	2387	2468	2292	2716	2795	2684	2525	â ãîðíààó
գյուղերում in rural areas	2016	2009	2006	2631	2662	2576	2500	â ñàèàó
Ուսուցիչների թվաքանակը, մարդ Number of teachers, persons	4173	4308	4413	4479	4525	4592	4725	×èñèáí í ìñóó ò÷èòàèàé, ÷àèíààé

**59. ՎԱՐԺԱՐԱՆՆԵՐ
GYMNASIUMS
ÃÈÌ Í ÅÇÈÈ**

(ուսումնական տարվա սկզբին)
(at the beginning of academic year)

(í à íà÷àèí ó÷àáíã ãíàà)

	2004/2005	2005/2006	2006/2007	2007/2008	2008/2009	2009/2010	2010/2011	
վարժարանների թիվը Number of gymnasiums	2	2	2	2	2	2	1	×èñèáí àèì í àçèé
Դրանցում սովորողների թվաքանակը, մարդ Number of students in them, persons	181	176	161	147	120	105	98	×èñèáí í ìñóó ó÷àùèóñý à í èó, ÷àèíààé
Ուսուցիչների թիվը Number of teachers	37	38	35	33	30	28	15	×èñèáí ó÷èòàèàé
Ավարտածների թիվը Number of the graduates	114	152	81	86	69	52	30	×èñèáí àùí óñèí èèíà

60. ՀԱՆՐԱԿՐԹԱԿԱՆ ԴՊՐՈՑՆԵՐԻ ՇՐՋԱՆԱՎԱՐՏՆԵՐԻ ԹՎԱՔԱՆԱԿԸ
GRADUATES OF GENERAL EDUCATION SCHOOLS
×ԷՆԷՒ ԱՍԻ ՕՆԷՒ ԷԷՒ Ա Ի ԱՍ ԱԻ ԱԾԱԾԻ ԱՏՕՏԷՍԻ ՍՕ ՕԷՒ Է

(մարդ)
 (persons)

(:աճիձաճ)

	2004/2005	2005/2006	2006/2007	2007/2008	2008/2009	2009/2010	2010/2011	
Ավարտել են միջնակարգ (լրիվ) ընդհանուր դպրոց Graduates of secondary (complete) general	2191	2041	2200	2135	1968	1503	1282	Ի էիի :եեծ ճձաի իօի (ի էիի յիօ) ի աւի յիօ սիկոլյ
Ավարտել են հիմնական ընդհանուր դպրոց Graduates of basic general schools	2503	2460	2119	1966	1628	2402	1957	Ի էիի :եեծ ի մի ի աի թիօ ի աւի թիօ օ էի էօ

61. ՄԻՋԻՆ ՄԱՍՆԱԳԻՏԱԿԱՆ ՌԻՍՈՒՄՆԱԿԱՆ ՀԱՍՏԱՏՈՒԹՅՈՒՆՆԵՐՆ
ԸՍՏ ՌԻՍՈՒՑՄԱՆ ՁԵՎԵՐԻ
SPECIALIZED SECONDARY SCHOOLS BY TYPES OF TRAINING
ՃձԱԻ ԷՏ ՆԻ ԱՕԷՏԷՍԻ ՍՏ Օ×ԱԻ ՍՏ ՀԱԱԱԱԻ ԷՅ Ի Ի ԱԷԱԻ Ի ԱՕ×ԱԻ ԷՅ

(ուսումնական տարվա սկզբին)
 (at the beginning of academic year)

(ի ա ի ա :աճի ձաճ :աի ի ա ի ա)

	2004/2005	2005/2006	2006/2007	2007/2008	2008/2009	2009/2010	2010/2011	
Միջին մասնագիտական ուսումնական հաստատությունների թիվը Number of specialized secondary schools	4	4	4	4	4	4	5	× էն էի ճձաի էօ նի աօ շա էսի սօ օ :աի սօ շա աաաի էե
Դրանցում սովորողների թվաքանակը, մարդ Enrolment, persons	1403	1428	1366	1310	1365	1377	1619	× էն էաի ի ի նօ օ :ա սօ էօ յի ա ի էօ, :ա էի ձա
այդ թվում բաժանմունքներում սովորող` of which in departments:								ա Օի ի :ե ն էա ի աօ :ա ա շա էօ յի ի ա ի ձա ա էաի է յօ :
առկա available	942	1005	878	923	906	952	1152	ի :ի սօ
հեռակա correspondence	461	423	488	387	459	425	467	չա ի :ի սօ
10 000 բնակչին ընկնող ուսանողների թվաքանակը Number of students per population 10 000	102.3	103.7	99.2	94.4	97.6	97.4	112.8	Ի ա 10 000 ի ձա ա էաի է յ ի ձեօ ի ա է է ի մի օ :ա սօ էօ յի

**62. ԲԱՐՁՐԱԳՈՒՅՆ ՈՒՍՈՒՄՆԱԿԱՆ ՀԱՍՏԱՏՈՒԹՅՈՒՆՆԵՐՆ ԸՍՏ ՈՒՍՈՒՑՄԱՆ ՁԵՎԵՐԻ
HIGHER EDUCATIONAL ESTABLISHMENTS BY TYPES OF TRAINING
ԱՄՆՅՈՒՅՆ ՕՒՅՆՆԵՐԻ ԵՅ Ի Ի ԱԵՂԱԻ Ի ԱՕՒՅՆ ԵՅ**

(ուսումնական տարվա սկզբին)
(at the beginning of academic year)

(ի ձ ձձ:ձձի ձ:ձձի ձձ ձձձ)

	2004/2005	2005/2006	2006/2007	2007/2008	2008/2009	2009/2010	2010/2011	
Բարձրագույն ուսումնական հաստատությունների թիվը Number of higher educational establishments	8	7	8	8	7	7	7	×ձձիձի ձձձձձ ձ:ձձի ձձ ճձձձձիձձ
Դրանցում ուսանողների թվաքանակը, մարդ Enrolment in them, people	5718	6307	6967	7273	6900	6542	6069	×ձձիձի ձձձ ձձձձի ձձ ձ ձձ, +ձձիձձ
այդ թվում բաժանմունքներում սովորող of which in departments:								ձ ձձի +ձձի իձ:ձձձձձձ ի ձ ձձձիձիձ:
առկա available	3966	4538	4890	4976	4100	3684	3169	ի+ի ձձ
հեռակա correspondence	1752	1759	2077	2297	2800	2858	2900	ճձի+ի ձձ
Ընդունվել են Admitted	1442	1541	1487	1487	1508	1351	1002	ի ձձձիձձ
Ավարտել են Graduates	871	642	826	1061	1986	1364	1364	ի ձձի+ձձ
10 000 բնակչին ընկնող ուսանողների թվաքանակը Number of students per 10 000 population	416.8	457.9	505.8	523.9	493.4	462.7	422.7	ի ձ 10 000 ի ձձիձիձ ի ձձձիձիձ ձձձձի ձձ ձ

**63. ՊԵՏԱԿԱՆ ԲԱՐՁՐԱԳՈՒՅՆ ՈՒՍՈՒՄՆԱԿԱՆ ՀԱՍՏԱՏՈՒԹՅՈՒՆՆԵՐՆ ԸՍՏ ՈՒՍՈՒՑՄԱՆ ՁԵՎԵՐԻ
STATE HIGHER EDUCATIONAL ESTABLISHMENTS BY TYPES OF TRAINING
ԱՒ ՈՒՅՆՆԵՐԻ ԵՅ Ի Ի ԱԵՂԱԻ Ի ԱՕՒՅՆ ԵՅ**

(ուսումնական տարվա սկզբին)
(at the beginning of academic year)

(ի ձ ձձ:ձձի ձ:ձձի ձձ ձձձ)

	2004/2005	2005/2006	2006/2007	2007/2008	2008/2009	2009/2010	2010/2011	
Բարձրագույն ուսումնական հաստատությունների թիվը Number of higher educational establishments	1	1	1	1	1	2	2	×ձձիձի ձձձձձ ձ:ձձի ձձ ճձձձձիձձ
Դրանցում ուսանողների թվաքանակը, մարդ Enrolment in them,	4090	4542	5003	5157	4780	4528	4318	×ձձիձի ձձձ ձձձձի ձձ ձ ձձ, իձ, +ձձիձձ

	2004/2005	2005/2006	2006/2007	2007/2008	2008/2009	2009/2010	2010/2011	
person								
այդ թվում բաժանումներում սովորող of which in departments:								â òì ÷ èñèà í áó÷ãáøèòñý í à íòãàéáí èýò:
ցերեկային day-time	2532	2904	3004	3196	2782	2738	2615	âí àáí ùò
հեռակա correspondence	1558	1638	1999	1961	1998	1790	1703	çàí÷í ùò
Ընդունվել են Admitted	970	1125	1211	1034	990	947	864	Î íñòóí èèè
Ավարտել են Graduates	657	364	510	804	1325	1043	1052	Î êí í ÷ èèè
10 000 բնակչին ընկնող ուսանողների թվաքանակը Number of students per population 10 000	298.1	329.8	363.2	371.5	341.8	320.2	300.8	Í à 10 000 í àñãéáí èý í ðèòí àèèí ñí ñòááí òí à

64. ՊՐՈՖԵՍՈՐԱ-ՊԱՍԱԽՈՍԱԿԱՆ ԱՆՉՆԱԿԱԶՄԻ ԹՎԱՔԱՆԱԿԸ ՊԵՏԱԿԱՆ ԲԱՐՁՐԱԳՈՒՅՆ ՈՒՍՈՒՄՆԱԿԱՆ ՀԱՍՏԱՏՈՒԹՅՈՒՆՆԵՐՈՒՄ
NUMBER OF TEACHING STAFF OF STATE HIGHER EDUCATIONAL ESTABLISHMENTS
ЧИСЛЕННОСТЬ ПРОФЕССОРСКО-ПРЕПОДАВАТЕЛЬСКОГО ПЕРСОНАЛА
ÃÎ ÑÒÃÃÑÒÃÃÍ Í ÙÒ ВЫСШИХ УЧЕБНЫХ ЗАВЕДЕНИЙ

	2006/07	2007/08	2008/09	2009/10	2010/2011	
Պրոֆեսորա-դասախոսական անձնակազմի թվաքանակը (հաստիքային անձնակազմը), ընդամենը Number of teaching staff (regular),total	367	365	356	252	261	Численность профессорско-преподавательского персонала (штатный персонал)- всего
նրանցից՝ ունենալիքով of which with						из них имеют:
գիտական աստիճան academic degree of	97	100	98	87	93	ученую степень
գիտությունների դոկտորի doctor of Science	8	10	6	7	8	ãоктора наук
գիտությունների թեկնածուի candidate of Science	89	90	92	80	85	èáí àèãàòà í áóè
գիտական կոչում academic status of	83	91	100	67	89	научное звание
պրոֆեսորի professor	13	18	18	11	15	профессора
դոցենտի senior lecturer	70	73	82	56	74	доцента
Ընդհանուր թվաքանակից՝ այն դասախոսների թվաքանակը, որոնք աշխատում են համատեղությամբ Out of total number of teachers working spare-time	13	14	16	12	22	Из общей численности – численность преподавателей, работающих по совместительству

65. ՊԵՏԱԿԱՆ ՄԻՋԻՆ ՄԱՍՆԱԳԻՏԱԿԱՆ ՈՒՍՈՒՄՆԱԿԱՆ ՀԱՍՏԱՏՈՒԹՅՈՒՆՆԵՐՆ ԸՍՏ ՈՒՍՈՒՄՆԱԿԱՆ ՀԱՍՏԱՏՈՒԹՅՈՒՆՆԵՐԻ ՃՅՈՒՂԱՅԻՆ ԽՄԲԵՐԻ
STATE SECONDARY SPECIALIZED EDUCATIONAL ESTABLISHMENTS BY BRANCH GROUPS
ԱՆՆՈՒՆՈՒՆԱԿԱՆ Ի ՍՏՆՈՒՆԱԿԱՆ ՊԵՏԱԿԱՆ ՀԱՍՏԱՏՈՒԹՅՈՒՆՆԵՐԻ ԸՍՏ ՈՒՍՈՒՄՆԱԿԱՆ ՀԱՍՏԱՏՈՒԹՅՈՒՆՆԵՐԻ
Ի ՍՏՆՈՒՆԱԿԱՆ ՊԵՏԱԿԱՆ ՀԱՍՏԱՏՈՒԹՅՈՒՆՆԵՐԻ ԸՍՏ ՈՒՍՈՒՄՆԱԿԱՆ ՀԱՍՏԱՏՈՒԹՅՈՒՆՆԵՐԻ

	Ընդամենը Total Ընդամենը	ըրանցից՝ ուսումնական հաստատություններ of which education establishments ընդ որոնց՝		
		գյուղատնտեսության agriculture ընդ որոնց	լուսավորության education ընդ որոնց	առողջապահության health care ընդ որոնց
Միջին մասնագիտական ուսումնական հաստատությունների թիվը Number of secondary specialized establishments × ընդ որոնց ընդ որոնց ընդ որոնց				
2003/04	4	1	2	1
2004/05	4	1	2	1
2005/06	4	1	2	1
2006/07	4	1	2	1
2007/08	4	1	2	1
2008/09	4	1	2	1
2009/10	4	1	2	1
2010/11	5	1	3	1
Դրանցում՝ սովորողների թվաքանակը, մարդ Number of students, persons × ընդ որոնց ընդ որոնց ընդ որոնց				
2003/04	1562	728	405	429
2004/05	1403	674	285	444
2005/06	1428	634	340	454
2006/07	1366	534	449	383
2007/08	1310	395	423	492
2008/09	1365	483	371	511
2009/10	1377	520	407	450
2010/11	1619	685	464	470
Ընդունվել են սովորողներ, մարդ Number of entrants, persons Ի ընդ որոնց ընդ որոնց ընդ որոնց				
2003/04	544	288	93	163
2004/05	442	200	87	155
2005/06	440	182	115	143
2006/07	433	140	111	182
2007/08	414	135	96	183
2008/09	430	174	102	154
2009/10	452	204	122	126
2010/11	520	158	171	191
Պատրաստվել են մասնագետներ, մարդ Number of graduates, persons Ընդ որոնց ընդ որոնց ընդ որոնց				
2003/04	269	72	56	141
2004/05	246	35	74	137
2005/06	229	41	61	127

	Ընդամենը Total Ձագի	ըրանցից՝ ուսումնական հաստատություններ of which education establishments էն էն էն էն ձագի		
		գյուղատնտեսության agriculture նախնայի ժիցյենն	լուսավորության education ի ձագի էն էն	առողջապահության health care ձագի էն էն էն
2006/07	456	222	50	184
2007/08	294	112	58	124
2008/09	320	112	82	126
2009/10	240	-	76	164
2010/11	332	56	100	176

**66. ՀԱՄԱԼՍԱՐԱՆՆԵՐ
UNIVERSITIES
ՕՐԻ ԵՆՆԵՆՆԵՐ**

	2003/04	2004/05	2005/06	2006/07	2007/08	2008/09	2009/10	2010/11	
Համալսարանների թիվը Number of universities	6	7	7	7	7	6	6	6	× էն էն ՕՐԻ ԵՆՆԵՆՆԵՐ
Դրանցում՝ ուսանող- ների թվաքանակը, մարդ Number of students in them, persons	5065	5645	6307	6912	7210	6842	6237	6026	× էն էն նոնն էն էն էն, + էն էն
Ընդունվել են ուսանողներ, մարդ Number of entrants, persons	1407	1416	1541	1479	1469	1498	1339	993	Ի ձագի նոնն էն էն, + էն էն
Պատրաստվել են մասնագետներ, մարդ Number of graduates, persons	613	865	642	820	1049	1975	1338	1356	Անի էն էն նի էն էն էն էն, + էն էն

**67. ԱՍՊԻՐԱՆՆԵՐԻ ԹՎԱՔԱՆԱԿԸ ԵՎ ՊԱՏՐԱՍՏՈՒՄՆ ԸՍՏ ԳԻՏՈՒԹՅԱՆ ՃՏՈՒՂԵՐԻ
ENROLMENT, ADMISSION AND GRADUATION OF POST-GRADUATES BY SCIENCE
FIELDS
ЧИСЛЕННОСТЬ И ВЫПУСК АСПИРАНТОВ ПО ОТРАСЛЯМ НАУКИ**

	2004	2005	2006	2007	2008	2009	2010	
Ասպիրանտների թվաքանակը number of post-graduates × էն էն էն էն էն էն էն էն								
Ընդամենը Total	36	48	69	36	54	42	58	Bcero
ըրանցից՝ ըստ գիտության ճյուղերի of which by science fields								էն էն էն ի ձագի էն էն էն:
հոգեբանության psychology	4	1	7	2	4	1	1	ի նոնն էն էն էն էն
պատմական history	6	7	10	3	4	3	5	էն էն էն էն էն
ֆիզիկամաթեմատիկական physico- mathematical	3	4	8	7	6	2	6	Օգչի էն- ի էն էն էն էն էն
տնտեսագիտական economy	4	4	7	3	8	11	14	յի էն էն էն էն
աշխարհագրական geography	3	3	2	1	1	1	1	էն էն էն էն էն էն
կենսաբանական biology	4	4	2	6	-	1	2	էն էն էն էն էն էն

	2004	2005	2006	2007	2008	2009	2010	
իրավաբանական law	1	2	3	2	5	6	8	ԽձԵԵ-ձձԵձ
բանասիրական philology	5	9	16	8	18	14	17	ՕձԵԻԵԻձԵ-ձձԵձ
մանկավարժական pedagogy	2	8	8	3	-	-	-	ԻձձձձԻձԵ-ձձԵձ
քիմիական chemistry	4	3	3	-	3	-	-	ՕձԵԻձԵ-ձձԵձ
այլ other	-	3	3	1	5	3	4	прочие

Ասպիրանտներն ավարտել են տարվա ընթացքում
Post – graduate graduates per year
Ասիձձեձ ասիձձիձիձ ճձ ճձ

Ընդամենը Total	10	8	14	11	11	22	28	Всего
նրանցից՝ ըստ գիտության հյուղերի of which by science fields								Եճ Իձձ ԻԻ Իձձձձձձ ԻձձԵ
հոգեբանության psychology	-	2	1	2	2	1	2	ԻձԵձԵԻձԵ-ձձԵձ
պատմական history	1	1	2	3	3	4	1	ԵձձԻձԵ-ձձԵձ
ֆիզիկամաթեմատիկական physico-mathematical	1	-	1	1	-	5	6	ՕձճԵԻԻ- Իձձձ ԻձԵ-ձձԵձ
տնտեսագիտական economy	4	1	1	1	1	2	5	ԿԵԻԻ ԻԻձԵ-ձձԵձ
աշխարհագրական geography	-	-	2	1	1	-	1	ԱձԻձձձձԵ-ձձԵձ
կենսաբանական biology	-	-	1	2	2	-	-	ԱԵԻԵԻձԵ-ձձԵձ
իրավաբանական law	1	-	1	-	-	2	2	ԽձԵԵ-ձձԵձ
բանասիրական philology	3	1	4	-	-	7	11	ՕձԵԻԵԻձԵ-ձձԵձ
մանկավարժական pedagogy	-	1	1	1	-	-	-	ԻձձձձԻձԵ-ձձԵձ
քիմիական chemistry	-	2	-	-	-	-	-	ՕձԵԻձԵ-ձձԵձ
այլ other	-	-	-	-	2	1	-	прочие

**68. ՈՉ ՊԵՏԱԿԱՆ ՈՒՍՈՒՄՆԱԿԱՆ ՀԱՍՏԱՏՈՒԹՅՈՒՆՆԵՐԻ ՑԱՆՅՈՒԿԻ ԶԱՆՅՈՒԿԱԿԱՆ
 NETWORK AND CONTINGENT OF PUPILS OF NON-PUBLIC EDUCATIONAL
 ESTABLISHMENTS
 ՆՁՕՍ Ե ԵԻ Ի ՕԵԻ ԱՁԻ Օ ՕձԱՍ ԵՕՆՅ Ի ԱՁԻ ՆՁԱՁՆՁՁԱԻ Ի ՍՕ ՕձԱԻ ՍՕ ՃԱՁՁՁԱԻ ԵԵ**

	2003/04	2004/05	2005/06	2006/07	2007/08	2008/09	2009/10	2010/11	
Դպրոցների թիվը Number of schools	2	2	2	2	2	1	-	-	ՎԵՆԵԻ ՕԵԻԵ
Դրանցում՝ սովորողների թվաքանակը, մարդ Enrolment, persons	180	151	156	147	161	98	-	-	ՎԵՆԵԻ ԻՆՈՍԻ ՕձԱՍԵՕՆԿ Ի ԻԵՕ, ՎԵԻՁԵ
Բարձրագույն ուսումնական հաստատություն ների թիվը Number of higher education establishments	6	7	6	7	7	6	5	5	ՎԵՆԵԻ ԱՍՆՅԵՕ ՕձԱԻ ՍՕ ՃԱՁՁՁԱԻ ԵԵ

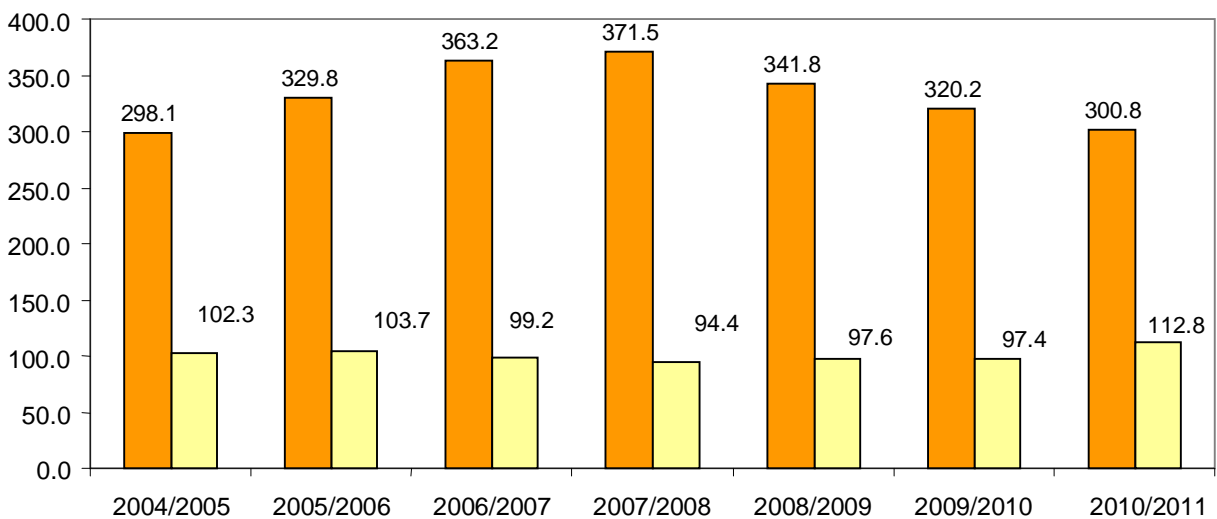
	2003/04	2004/05	2005/06	2006/07	2007/08	2008/09	2009/10	2010/11	
Դրանցում ուսանողների թվաքանակը. Number of students in them:									×եճեաի ի ինծու նոծաի ռի ա ի էծ:
ընդամենը, մարդ total person	1423	1628	1765	1964	2116	2120	2014	1751	աճաի +աեիաե
տոկոսներով բարձրագույն ուսումնական հաստատություններում սովորողների ընդհանուր թվաքանակից in percents from total number of students of higher education establishments,	27.8	28.5	28.0	28.2	29.0	30.7	30.8	28.9	â ի ծի ռաի ռած ի ռ ի ա լ ա է +եճեաի ի ինծե ի ա ռ :ա ի լ է ռ ի ղ :â լ ն ռ է ռ օ :ա ձ ի լ ռ չաձաձաի է ղ ռ
Ընդունվել են ուսանողներ, մարդ Number of entrants, person	406	572	416	276	453	518	404	138	Ի ժեի ղ ռ նոծաի ռի ա, +աեիաե
Պատրաստվել են մասնագետներ, մարդ Number of graduates, person	211	214	278	316	257	661	321	312	Â լ լ ռ լ ա ի ի մի ա ռ է ա է ռ ղ ռ ի ա, +աեիաե

ՊԵՏԱԿԱՆ ԲՈՒՅ-երում ՈՒՍԱՆՈՂՆԵՐԻ ԵՎ ՄԻՋԻՆ ՄԱՍՆԱԳԻՏԱԿԱՆ ՈՒՍՈՒՄՆԱԿԱՆ ՀԱՍՏԱՏՈՒԹՅՈՒՆՆԵՐՈՒՄ ՍՈՎՈՐՈՂՆԵՐԻ ԹՎԱՔԱՆԱԿԸ (ուսումնական տարվա սկզբին)

NUMBER OF STUDENTS OF STATE HIGHER AND SECONDARY SPECIALIZED EDUCATION ESTABLISHMENTS (at the beginning of academic year)

ЧИСЛЕННОСТЬ СТУДЕНТОВ ГОСУДАРСТВЕННЫХ ВУЗ-ОВ И УЧАЩИХСЯ СРЕДНИХ СПЕЦИАЛЬНЫХ УЧЕБНЫХ ЗАВЕДЕНИЙ (на начало года)

10 000 բնակչի հաշվով-per 10 000 population-на 10 000 населения



■ ուսանողներ-students of state higher educational establishments- студенты
 ■ սովորողներ-students of secondary specialized educational establishments- учащиеся

**ՄՇԱԿՈՒՅԹ
CULTURE
ԵՅՍՕԾԱ**

**69. ՀԱՆՐԱՅԻՆ ԳՐԱԳԱՐԱՆՆԵՐ
PUBLIC LIBRARIES
Ի ԱՍԱՆՈՒՄԻ Ի ՄԱՆ ԱԵՅԵՆԻ ԾԱԵՆ**

(տարևվերջին)
(at the end of year)

(ի ն ի ն ի ն ի ն ի ն ի ն ի ն ի ն)

	2004	2005	2006	2007	2008	2009	2010	
Գրադարանների թիվը Number of libraries	9	9	9	9	9	9	9	× ԵՅՍՕԾԱ աԵՅԵՆԻ ԾԱԵՆ
Գրքերի և ամսագրերի թիվը, հազ. օրինակ Number of books and magazines, thsd. copies	373.1	374.7	375.9	375.7	384.2	386.5	388.5	× ԵՅՍՕԾԱ ԵՆԻ ԵՅՍՕԾԱ աԵՅԵՆԻ ԾԱԵՆ, ԾԱԵՆ յԵՇԱԻ Ի ԵՅՍՕԾԱ
1000 բնակչին ընկնող գրքերի և ամսագրերի միջին թիվը, օրինակ Average number of books and magazines per 1000 population, copies	2719	2721	2730	2707	2747	2733	2706	× ԵՅՍՕԾԱ ԵՆԻ ԵՅՍՕԾԱ աԵՅԵՆԻ ԾԱԵՆ Ա ՆՈՒՄԻ Ի Ա 1000 Ի ԱՆԱԵՆԻ ԵՅ, յԵՇԱԻ Ի ԵՅՍՕԾԱ

**70. ՀԱՆՐԱՅԻՆ ԳՐԱԳԱՐԱՆՆԵՐԻ ԱՇԽԱՏԱՆՔԻ ՀԻՄՆԱԿԱՆ ՑՈՒՑԱՆԻՇՆԵՐԸ
MAIN INDICATORS OF PUBLIC LIBRARIES' ACTIVITY
Ի ՆԻ Ի ԱԻ ՄԱ Ի Ի ԵԱՇԱԾԱԵՆ ԾԱԵՆ ՕՍ Ի ԱՍԱՆՈՒՄԻ Ի ՄՕ ԱԵՅԵՆԻ ԾԱԵՆ**

	2004	2005	2006	2007	2008	2009	2010	
Ընդամենը գրքեր և ամսագրեր, հազ. օրինակ Total number of books and magazines, thsd. copies	373.1	374.7	375.9	375.7	384.2	386.5	388.5	ԱՆԱԵՆԻ ԵՆԻ ԵՅՍՕԾԱ աԵՅԵՆԻ ԾԱԵՆ, ԾԱԵՆ յԵՇԱԻ Ի ԵՅՍՕԾԱ
Ընդամենը ընթերցողներ, հազ. մարդ Total number of readers, thsd. persons	19.7	19.6	21.2	17.7	21.5	20.8	21.5	ԱՆԱԵՆԻ ± ԵՅՍՕԾԱԵՆ, ԾԱԵՆ ± ԱԵՆԻ ԾԱԵՆ
Գրքատաճրը (սպասարկված գրականությունը և ամսագրերը), հազ. օրինակ Number of books and magazines lent to readers, thsd. copies	373.1	374.7	400.3	332.3	422.2	357.4	450.2	ԱՍԱԵՆԻ ԵՆԻ ԵՅՍՕԾԱ աԵՅԵՆԻ ԾԱԵՆ, ԾԱԵՆ յԵՇԱԻ Ի ԵՅՍՕԾԱ
Գրքերի և ամսագրերի միջին թիվը մեկ գրադարանի հաշվով, հազ. օրինակ Average number of books and magazines per library, thsd. copies	41.5	41.6	41.8	41.7	42.7	42.9	43.2	× ԵՅՍՕԾԱ ԵՆԻ ԵՅՍՕԾԱ աԵՅԵՆԻ ԾԱԵՆ Ա ՆՈՒՄԻ Ի Ա Ի ԱԻ Օ ԱԵՅԵՆԻ ԾԱԵՆ, ԾԱԵՆ յԵՇԱԻ Ի ԵՅՍՕԾԱ

	2004	2005	2006	2007	2008	2009	2010	
Գրքերի և ամսագրերի միջին թիվը մեկ ընթերցողի հաշվով, օրինակ Average number of books and magazines per reader, copies	18.9	19.1	17.7	21.2	17.9	18.5	18.1	× ԵՆԵՒ ԷՒԷԱ Է ԶՕԾԻԱԷՒԱ Զ ՆՃԱԻ ԱՒ ԻԱ ԻԱԻ ԻԱԻ ÷ ԵՕԱՕԱԷԿ, ԿԵՇԱԻ ԻԵԿԾԻԱ
Ընթերցողների միջին թվաքանակը մեկ գրադարանի հաշվով, մարդ Average number of readers per library, persons	2189	2178	2355	1967	2389	2315	2389	× ԵՆԵԱԻ Ի ՆՈՍ ÷ ԵՕԱՕԱԷԱԷ Զ ՆՃԱԻ ԱՒ ԻԱ ԻԱԻ Օ ԱԷԱԷԷԻ ՕԱԷՕ, ÷ ԱԷԻ ԱԱԷ
Մեկ ընթերցողի հաշվով տրված գրքերի և ամսագրերի միջին թիվը, օրինակ Average number of books and magazines lent per reader, copies	18.9	19.1	18.9	18.8	19.6	17.1	20.9	× ԵՆԵՒ ԱՍԱԱԻ Ի ՍՕ ԷՒԷԱ Է ԶՕԾԻԱԷՒԱ Զ ՆՃԱԻ ԱՒ ԻԱ ԻԱԻ ԻԱԻ ÷ ԵՕԱՕԱԷԿ, ԿԵՇԱԻ ԻԵԿԾԻԱ

**71. ԹԱՆԳԱՐԱՆՆԵՐ
MUSEUMS
Ի ՕՇԱԷ**

	2004	2005	2006	2007	2008	2009	2010	
Թանգարանների թիվը Number of museums	9	9	9	10	10	10	10	× ԵՆԵՒ Ի ՕՇԱԱԱ
որից՝ of which:								ԷՇ Ի ԷՕ:
պատմամշակութային historical-land studies	8	8	8	9	9	9	9	ԵՆՈՒԾԵԷԻ- ԷԾԱԱԱԱԱ-ԱՆԷԷԱ
Ցուցանմուշների թիվը, ընդամենը Number of exhibits total	54575	50067	51332	54596	57836	56437	56760	× ԵՆԵՒ ԿԵՄ Ի Ի ԱՕԻԱ – ԱՆԱԻ
այդ թվում՝ of which:								ԷՇ Ի ԷՕ:
գեղանկարչության առարկաներ painting articles	235	224	250	251	251	167	171	Ի ԾԱԱԻ ԱՕՍ ԶԵԱԻ Ի ԵՆԷ
գծանկարների graphic drawings	88	84	81	81	97	83	83	ԱԾԱՕԷ-ԱՆԷԷԱ ԾԵՆՈՒ ԷԷ
քանդակների sculptures	119	120	117	145	118	137	140	ՆԵՕԵՍԻ ՕՕԾՍ
կիրառական արվեստի առարկաներ articles of applied art	880	1060	892	1063	1083	1075	1074	Ի ԾԱԱԻ ԱՕՍ Ի ԾԷԷԷԱԱԻ ԻԱԻ ԵՆԵՕՆՈԱԱ
նումիզմատիկայի առարկաներ numismatics articles	2716	2659	2759	2817	2854	3655	3679	Ի ԾԱԱԻ ԱՕՍ Ի ՕԻ ԷՇԻ ԱՕԷԷԷ
հնագիտական առարկաներ archeological articles	1966	1984	2082	4333	4098	4097	4108	ԱԾՕԱԻ ԷՒԱԷ-ԱՆԷԷԱ
կենցաղի և ազգագրական առարկաներ ethnographic and household items	2075	1860	2083	1705	1956	1845	1853	Ի ԾԱԱԻ ԱՕՍ Ի ԱԷՕԻԱԱ Է ԿՕԻ Ի ԱԾԱՕԷ-ԱՆԷԷ ԱԻ ՕԱԾԱԷՕԱԾԱ

	2004	2005	2006	2007	2008	2009	2010	
լուսանկարներ photographs	18260	18844	19015	19378	20603	20023	20165	Òíðíáðàðèè
փաստաթղթեր documents	18609	15820	15962	16089	17181	16650	16704	áíèóí áí óú

**72.ԹԱՏՐՈՆՆԵՐ
THEATRES
ՕՆԻՏԻՍ**

	2004	2005	2006	2007	2008	2009	2010	
Թատրոնների թիվը Number of theatres	4	4	4	4	2	2	2	× èñèí òààğğòò
Ներկայացումների թիվը Number of performances	148	116	163	104	115	88	55	× èñèí ÿ òàáñòàáèáí èé
այդ թվում of which:								â òíì ÷èñèá:
ստացիոնար stationary	124	74	99	70	39	34	41	ñòàöèíí àðí úá
Դահլիճների տարողությունը, մարդ Capacity of halls, person	725	725	725	725	420	420	420	Âí àñðèí ÿñòù çàèíâ, ÷àèíâé
Հաճախումների թիվը, հազ. մարդ Number of visitings, thsd. person	25.7	14.1	25.6	17.8	13.1	12.9	12.1	× èñèí ÿ ñàùáí èé, òóñ. ÷àèíâé